

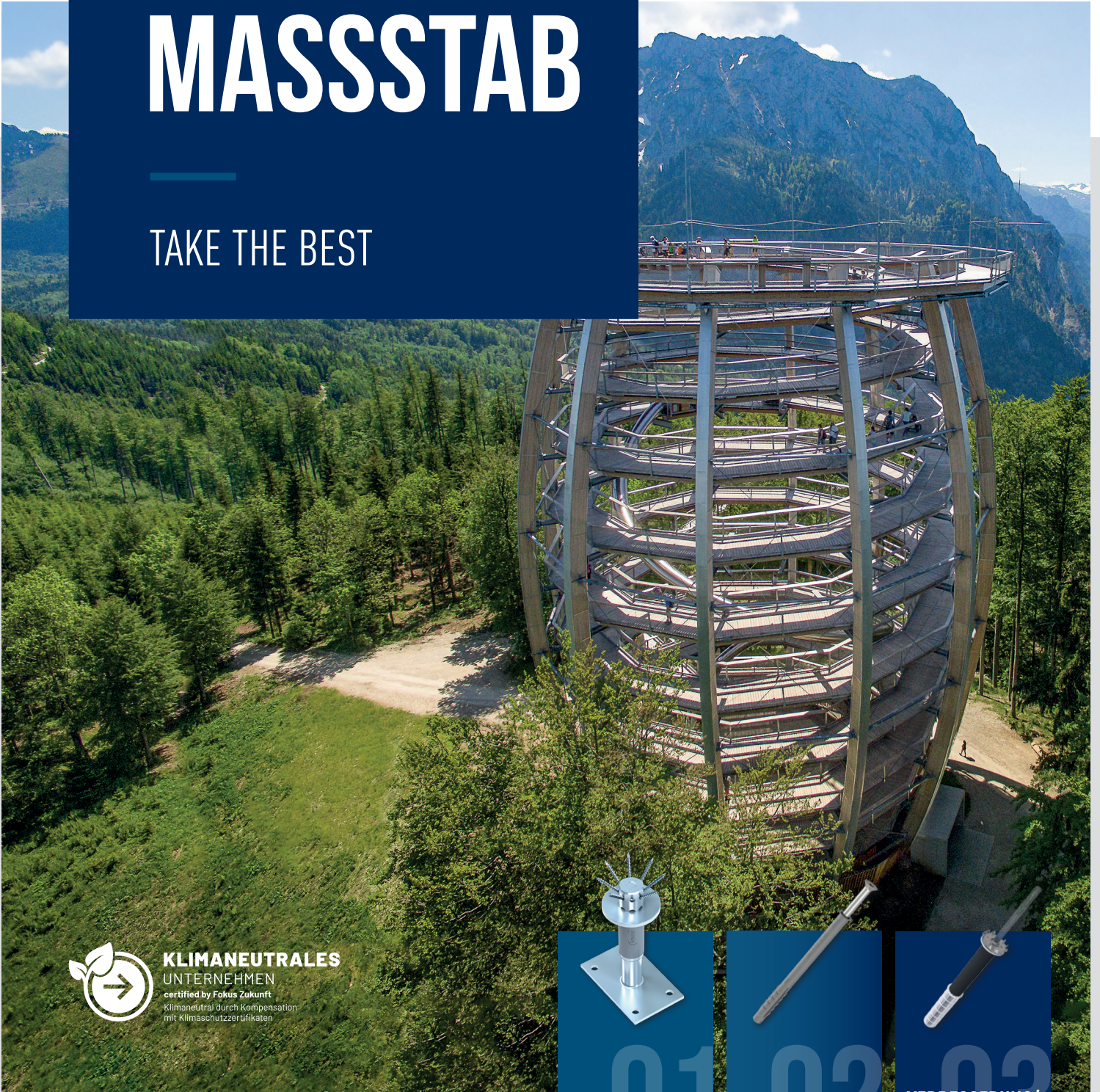
Jahrzehntelange  
Qualität aus Österreich



01/23

# DER MASSSTAB

TAKE THE BEST



**KLIMANEUTRALES  
UNTERNEHMEN**  
certified by Fokus Zukunft  
Klimaneutral durch Kompensation  
mit Klimaschutzzertifikaten



01  
NEUAUFLAGE



02  
NEUHEITEN



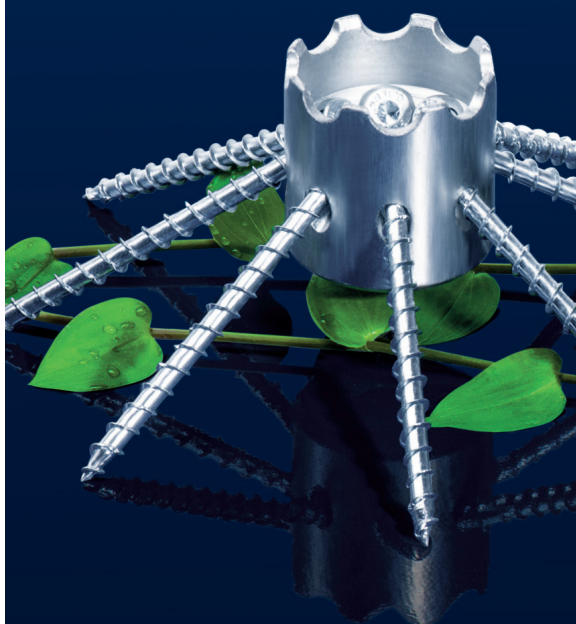
03  
VERBESSERUNG/  
ERWEITERUNG

#CLIMATETECH



# WIR SETZEN NEUE MASSSTÄBE IM HOLZBAU

.... indem wir den Holzbau sicherer, effizienter und attraktiver machen ...



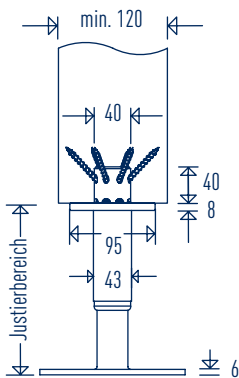
- 01 // NEUAUFLAGE** **3**  
IdeFix® STF 442
- 02 // NEUHEITEN** **4**  
L-GoFix® MS A2  
Herakulix® S / XL  
BeziFix® SR II  
SIHGAFIX® TX 20, 77 mm  
SIHGAFIX®  
JustiFix® II JK
- 03 // VERBESSERUNG / ERWEITERUNG** **6**  
ProziFix®  
TerrassenFix® Tiefenbegrenzer TTB

# #I'LL BE BACK

IdeFix® STF  
mit spezieller SC 6 Beschichtung

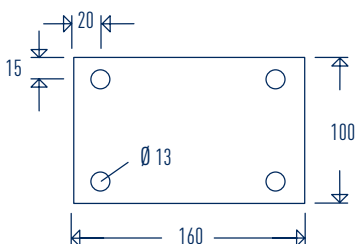
01

## NEUAUFLAGE



**Der IdeFix® STF 442 ist  
ab sofort wieder erhältlich.**

IF Type:	406
Justierbereich Höhe:	170 - 220 mm
Druckkraft ( $R_{c,k}$ ):	101,68 kN
Zugkraft ( $R_{t,k}$ ):	29 kN
Art.-Nr.:	28309



## IdeFix® STF 442

**hoher Korrosions- und Spritzwasserschutz durch Edelstahl-Abdeckhülse und Beschichtung**  
Einsatz im bewitterten Bereich zulässig (NKL 3)

**übernimmt pro Befestigungspunkt bis zu 160 kN Druck-, 37 kN Zugkraft**  
die dauerhafte zuverlässige Verbindung mit hohen Auszugs- und Druckwerten

**dauerhafte Holzverbindung**  
durch konstruktiven Holzschutz bleiben Oberflächen beschädigungsfrei

**dreidimensionale Verschraubung mit IdeFix® im Hirnholz**  
das weltweit einzige Produkt mit dreidimensionaler, normgerechter Verschraubung gibt Sicherheit

**in eingebautem Zustand höhenverstellbar**  
jederzeit nachträglich höhenverstellbar

**einfache Montage, nur in Bohrung mit 30 mm Durchmesser und Bohrtiefe einstecken**  
diese Bohrung kann werkseitig oder auch auf der Baustelle erfolgen



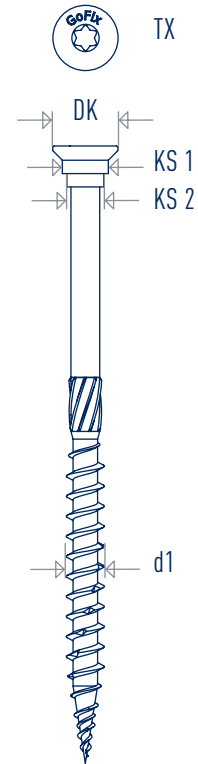
**ZUR PROFESSIONELLEN BEFESTIGUNG AM FUNDAMENT  
EMPFEHLEN WIR BEZIFIX® ANKER ODER BETSI®**

# #BRAND NEW

L-GoFix® MS  
aus rostfreiem Edelstahl A2

02

# NEUHEITEN



## L-GoFix® MS A2

Edle Optik. Hart im Nehmen.

Die L-GoFix® MS A2 hergestellt aus rostfreiem Edelstahl A2 zeichnet sich durch seine gute Korrosionsbeständigkeit aus und findet seinen Einsatz bei mäßiger, korrosiver Umgebung.

Die Befestigungstechnik Holz auf Holz, für alle gängigen Holzarten, rostfrei, extrem bruchfest, ohne Vorbohren und Vorsenken!

### Abmessung [mm]

L-GoFix® MS

d1	TX	DK	KS 1	KS 2
4,5	20	6,9	5,2	4,2
5,0	25	8,5	6,0	4,8

Der Mehrstufenkopf bietet einen hohen konstruktiven Holzschutz sowie eine edle Oberfläche durch den planen Kopfabschluss.

Die spezielle Schraubengeometrie verhindert Rissbildung und Aufspaltung der Hölzer. Hohe Auszugswerte werden durch die spezielle Gewindesteigung mit scharfen Gewindeflanken erzielt.

Bedingt durch die materiellen Eigenschaften wird ein generelles Vorbohren des Anbauteiles (Schraubendurchmesser + 0,5 -1 mm) dringend empfohlen. Die Unterkonstruktion ist aufgrund der unterschiedlichen Rohdichten und Feuchtigkeit, auch bei Nadelhölzern, in den meisten Fällen über die gesamte Gewindeeinstandslänge mit  $\varnothing$  3 mm vorzubohren. Im Zweifelsfall empfehlen wir Vorversuche durchzuführen.

Folgende Typen der L-GoFix® MS sind ab sofort auch aus rostfreiem Edelstahl A2 verfügbar:



SIHGA®		L-GoFix® MS A2
Art. Nr.	VE	d1 x L
22226	400	4,5 x 40
22236	400	4,5 x 45
22246	400	4,5 x 50
22266	400	4,5 x 60
22276	300	4,5 x 70
22316	200	5,0 x 45
22326	200	5,0 x 50
22336	200	5,0 x 60
22346	200	5,0 x 70
22356	200	5,0 x 80
22366	200	5,0 x 90
22376	200	5,0 x 100



**DAS VORBOHREN DER DIELEN UND GGF. DER UNTERKONSTRUKTION IM RICHTIGEN DURCHMESSER IST ZWINGEND ERFORDERLICH!**



## Herakulix® S/XL

Die Herakulix®-Familie hat Zuwachs bekommen.

Ab sofort ist der Herakulix® auch in den Größen S und XL verfügbar.

### Herakulix S RI 30

IF Type: IFK 304  
 Justierbereich Höhe: 155 - 245 mm  
 Druckkraft ( $R_{c,d}$ ): 45,45 kN  
 Querkraft ( $R_{v,d}$ ): 1,3 kN  
 Zugkraft ( $R_{t,k}$ ): 17 kN  
 Art.-Nr.: 51167

### Herakulix XL RI 400

IF Type: IFK 406  
 Justierbereich Höhe: 340 - 460 mm  
 Druckkraft ( $R_{c,d}$ ): 89,09 kN  
 Querkraft ( $R_{v,d}$ ): 1,6 kN  
 Zugkraft ( $R_{t,k}$ ): 29 kN  
 Art.-Nr.: 51567



## BeziFix® SR II das Original

BeziFix® SR II – die komfortable Montagelösung zur Befestigung der Holz-Unterkonstruktion. Einfache Anwendung, zuverlässiger Halt.

Der Kragen wurde so modifiziert, dass die maximale Einschlagtiefe vorgegeben wird und der Senkkopf dennoch bündig zum Holz eingedreht werden kann.

Durch diese Änderung hat der BeziFix® SR II jetzt auch eine ETA-Zulassung erhalten.

ETA-15/0832



SIHGA® montagepack		Dimension	
mit Hozibo®	mit Stabebo	BeziFix® SR II	
Art. Nr.	Art. Nr.	VE	d1 x L
32016	32516	50	10 x 80
32026	32526	50	10 x 100
32036	32536	50	10 x 120
32046	32546	50	10 x 140
32056	32556	50	10 x 160
32066	32566	50	10 x 180
32076	32576	50	10 x 200
32086	32586	50	10 x 230
32096	32596	50	10 x 260

## SIHGAFIX® TX 20, 77 mm aus Edelstahl

SIHGAFIX® TX 20, 77 mm Länge aus Edelstahl für SenoFix® FT und TerrassenFix® Tiefenbegrenzer TTb.



## SIHGAFIX® Mischsatz



Es gibt jetzt gemischte Sets (TX 10, TX 15, TX 20, TX 25, TX 30) in zwei Ausführungen:

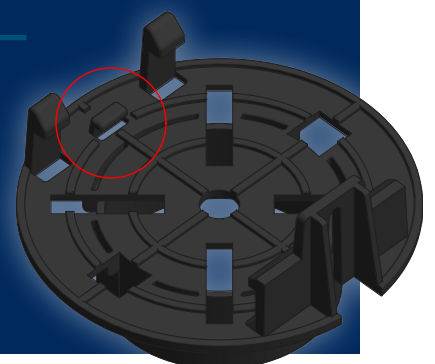
- Art.-Nr.: 40062 | Set Standard (Schwarzstahl) | VE 5
- Art.-Nr.: 40192 | Set Rostfrei (Edelstahl) | VE 5



## JustiFix® II JK Ein Klick - Große Wirkung!

JustiFix® II JK mit integrierter Haltefunktion passt jetzt neben SymbioFix® auch für TefaFix® T.

Dadurch gibt es kein Wackeln mehr.



ProziFix® – Hält Vordächer und Pergolen in Verbindung mit Ziegel

## VERBESSERUNG / ERWEITERUNG



\* Gewindestange nicht im Lieferumfang enthalten.

### ProziFix®

Auskragende Holzkonstruktionen sicher verankern

SIHGA® bietet mit dem ProziFix® einen Maueranker für die Befestigung von Carports, Vordächern und Pergolen im Hochlochziegel.

Mit seinem speziellen Aufbau aus Ankerrohr und innenliegender Rohrdämmung sorgt er nicht nur für eine hohe Lastabtragung, sondern minimiert auch Wärmeverlust. Der Anker überbrückt zudem bis zu 200 Millimeter

Wärmedämmung. Im System mit dem passenden Bohrer sind ein leichter Einbau und eine sichere Befestigung gewährleistet.

Die Palette von Anwendungstypen (Ziegelhersteller) wurde massiv erweitert, somit wurden die am Markt meistvertretenen Ziegeltypen abgedeckt.

### ProziFix® Ziegeltypen

Ziegelabmessungen, Achs- und Randabstände

	Länge l [cm]	Höhe h [cm]	Dicke d [cm]	$f_{t,min}/f_{c,min}$ [N/mm <sup>2</sup> ]	Randabstände C <sub>1</sub> /C <sub>2</sub> [cm]	Achsabstände S <sub>1</sub> /S <sub>2</sub>
<b>Senftenbacher</b> 25 VZ Plan	38,0	24,9	25,0	15,0	19,0/12,5	l/h
<b>Wienerberger Poroton</b> Hochlochziegel-Plan-T 24,0-0,9	37,3	24,9	24,0	12,0	18,7/12,5	l/h
<b>Wienerberger Poroton</b> Poroton Planziegel-T8-50,0	24,8	24,9	50,0	6,0	12,4/12,5	l/h
<b>Wienerberger</b> Porotherm 25-38 Plan	37,5	24,9	25,0	10,0	18,8/12,5	l/h
<b>Wienerberger</b> Porotherm 50-20 H.i. Plan	20,0	24,9	50,0	7,5	10,0/12,5	l/h
<b>Pichler</b> PIAplan 25/38 VZ	38,0	24,9	25,0	15,0	19,0/12,5	l/h
<b>Pichler</b> PIAplan 50/20 VZ	20,0	24,9	50,0	10,0	10,0/12,5	l/h
<b>Leitl</b> Vital Plan 25/30/24,9 cm N+F	30,0	24,9	25,0	15,0	15,0/12,5	l/h
<b>Leitl</b> Vital Solex Plan 50/20/24,9 cm N+F	20,0	24,9	50,0	7,5	10,0/12,5	l/h
<b>EDER</b> Plan XP 50 plus	20,0	24,9	50,0	5,0	10,0/12,5	l/h
<b>H+H</b> Kalksandvollstein 2 DF	11,5	11,3	24,0	20,0	5,8/5,7	l/h
<b>Betondecke stirnseitig &gt; 20 cm</b>	40,0	20,0	25,0	C20/25	20,0/10,0	l/h
<b>Betondecke stirnseitig &gt; 25 cm</b>	50,0	25,0	25,0	C20/25	25,0/12,5	l/h



## Vergleich mit Gewindestange

System	Mauerstärke	Distanz (WDVS)	Gewindestange	Verankerungstiefe (mit Klebemörtel)	Holzabstandshalter (L x B x H)	Versagenslast	Versagensart	max. Belastung*
	[mm]	[mm]	[mm]	[mm]	[mm]	[kN]		[kN]
Gewindestange	250	200	M 16	150	200 x 140 x 140	~ 1,20	Ziegelbruch	~ 0,4
ProziFix® 210	250	200	-	190	-	~ 7,50	Ziegelbruch	1,80

\* Versagenswert mit Teilsicherheitsbeiwerten abgemindert (Senftenbacher 25 VZ Plan)



### DIE WICHTIGSTEN INFORMATIONEN

- Maueranker für Hochlochziegel zur Montage von Vordächern, Carports und Pergolen
- kein Aufschneiden der Fassade notwendig
- ca. 5-fach höhere Kräfteinleitung gegenüber anderen erhältlichen Systemen
- Abdichtung des Bohrloches wird mit Dichtscheibe hergestellt
- abgestimmt auf alle gängigen Dämmstärken
- innenliegende Rohrdämmung



## TerrassenFix® Tiefenbegrenzer TTB

# #UPGRADE

Der Feststellung wurde optimiert und kann sich somit nicht mehr selbständig lösen.

Durch die spezielle Rutschkupplung wird das zu tiefes Eindrehen der Schrauben in die Terrassendielen verhindert, alle werden automatisch flächenbündig eingedreht; spart sehr viel Arbeitszeit und ergibt eine schöne, gleichmäßige Oberfläche. Der drehbare Kontaktgleitring an der Spitze verhindert unschöne Kontaktsuren auf der Terrassenoberfläche.

Zusätzlicher SIHGAFIX® erhältlich - abgestimmt auf SenoFix® FT. Sorgt für die exakte Einschraubtiefe und zugleich für die perfekte SenoFix® Spreizung.

Dielenstärke: 20 - 30 mm

Optionales Zubehör: SIHGAFIX® TX 20, 77 mm (siehe Seite 5)

SIHGA®		Type
minimontagepack		Tiefenbegrenzer
Art. Nr.	VE	Type
34992	1	TTB



**PERFEKT ZUR VERLEGUNG:  
TERRASSENFIX® TIEFENBEGRENZER TTB MIT SIHGAFIX® TX 20, 77 MM**

## SIHGA® GmbH | Austria

Gewerbepark Kleinreith 4 | 4694 Ohlsdorf bei Gmunden | Austria  
Tel: +43 7612 74370 0 | info@sihga.com | [sihga.com](http://sihga.com)

### Impressum

Medieninhaber: SIHGA® GmbH | Ausgabe: 01/2023  
Redaktion und Inhalt: SIHGA® GmbH  
Hersteller: druck.at | Aredstraße 7 | 2544 Leobersdorf  
Papier: Recyclingpapier aus 100% Altpapier aus österreichischer Produktion

# TAKE THE BEST



# #WEBSITE #SIHGA.COM

## Die neue starke Website

für Partner und Bauherren

**Auf unserer neuen Website finden Sie alle Informationen, bequeme Anfrage-, Bestell- und viele Downloadmöglichkeiten.**

SIHGA® Online-Shop, SIHGA Jointplan®, Onlinebemessungen, Produktinformationen, Technische Detailinformationen, Zulassungen, Konstruktionsempfehlungen, News, Montageanleitungen, Ausschreibungstexte, SIHGA® Referenzprojekte. » [www.sihga.com](http://www.sihga.com) «

