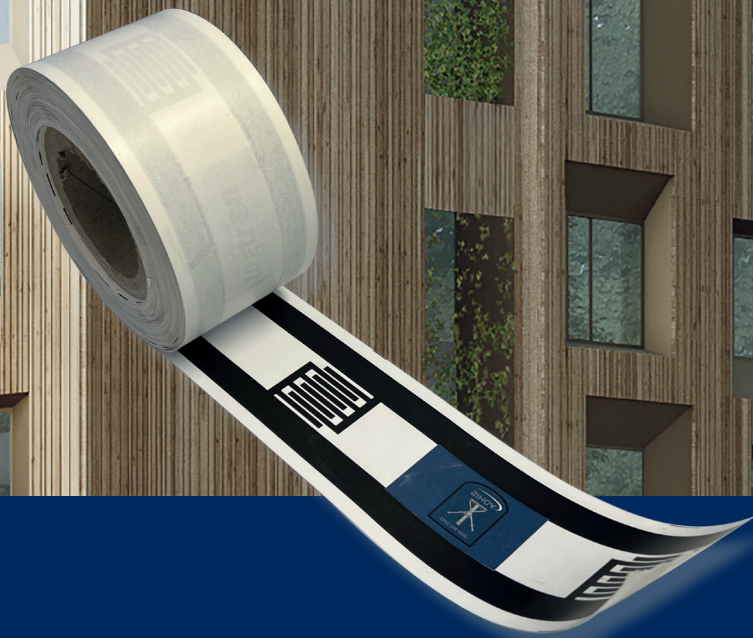


TAKE THE BEST

Jahrzehntelange Qualität aus Österreich! www.sihga.com



SIHGA® MONITORIX® – WERDEN SIE TEIL DER ERFOLGSGESCHICHTE



**KLIMANEUTRALES
UNTERNEHMEN**
certified by Fokus Zukunft
Klimaneutral durch Kompensation
mit Klimaschutzzertifikaten

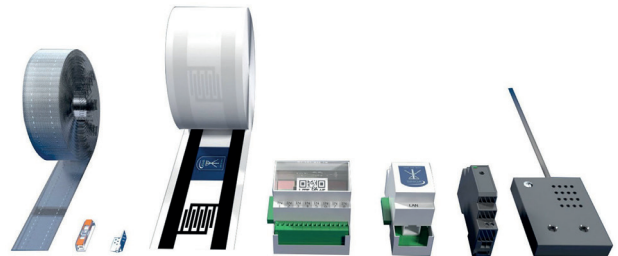


MONITORIX®

Digitaler Holzschutz – das Frühwarnsystem für Feuchteintritt

Vorteile

- Innovatives Frühwarnsystem für den Feuchte- und Wassereintritt in Holzbau-/Massivbauteilen
- Das unauffällige Messsystem kann sowohl bei Neubauten als auch nachträglich bei Sanierungsmaßnahmen integriert werden
- Auch nachträgliche Montage möglich (Überputz-System)
- Mit Monitorix® können Schäden frühzeitig erkannt und so kostenintensive Sanierungsmaßnahmen verhindert werden
- Flexibler Einsatz in Dach, Wand, Fassaden und Nasszellen
- Zuverlässige Kontrolle aller Gewerke
- Geprüfte Technologie
- Meldung mit genauer Lage des Schadens



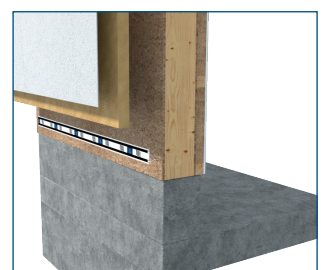
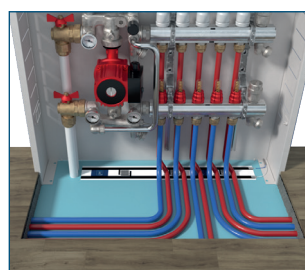
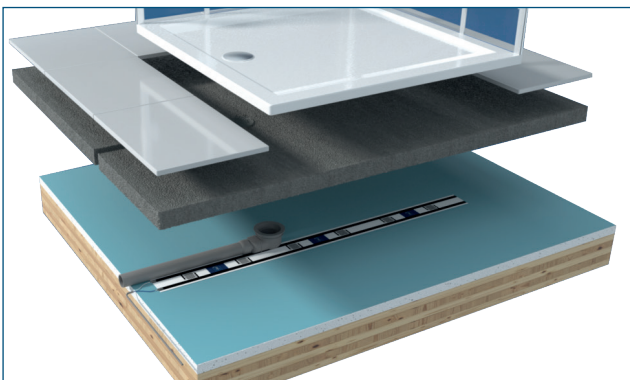
MADE IN AUSTRIA

Großes Plus für Sie

In einem mit Monitorix® überwachten Objekt wird es kaum noch Fälle geben, die Sie im Rahmen der Garantie beheben müssen. Und das ein (Gebäude-)Leben lang!

Die Anwendungsgebiete des Monitorix®

Der Monitorix® kann sowohl bei Neubauten gleich in die intelligente Planung mitintegriert oder auch nachträglich bei Sanierungen und Sonderprojekten verbaut werden. **Flachdach:** Einfamilienhäuser, Hallen | **Nasszelle:** Bäder, Küchen, Waschküchen | **Holzbau/Massivbau:** Überall, wo Wasser fließt





ZUVERLÄSSIGE KONTROLLE



RECHTSSICHERHEIT



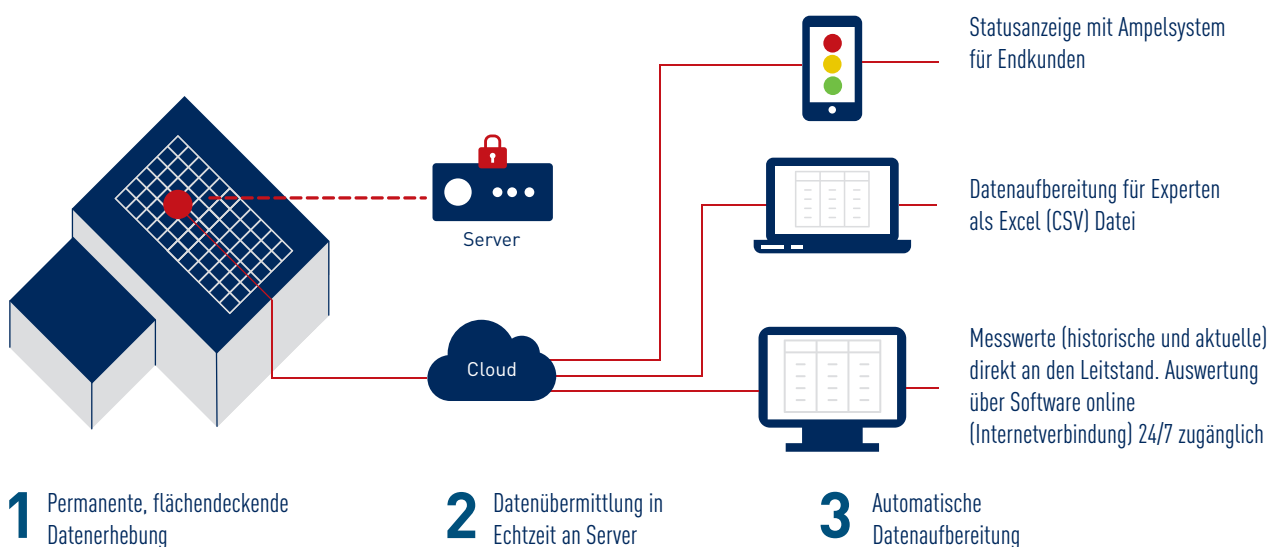
FRÜHERKENNUNG



VERSICHERUNGSVORTEIL

Die Funktionsweise des Monitorix®

Im gewünschten Bereich des Gebäudes werden die Sensoren durch einen Professionisten verlegt. Diese senden ihre Messwerte ununterbrochen an ein Terminal, das sich geschützt in einem Technikraum befindet. Hier werden die Daten ausgewertet. Über ein Ampelsystem kann der Besitzer sofort den aktuellen Stand einsehen – bei einem Schaden wird die genaue Lage und der Zeitpunkt des Schadeneintritts gemeldet. Detaillierte, auch historische Daten können über einen Cloudserver abgerufen werden.



ROSTFREI



KEIN BRANDBESCHLEUNIGER



WASSERBESTÄNDIG

NACHHALTIGER SCHUTZ IHRER GEBÄUDESTRUKTUR

TAKE THE BEST





Nur wer mutig ist und neue Wege geht,
schafft es, die Welt zu verändern!



IHRE VORTEILE ALS PARTNER



Trendsetter sein

Als SIHGA® Monitorix® Partner sind Sie Teil des innovativen Bautechnologie-Systems, das laufend Markttrends bei Produkten und Dienstleistungen setzt.



Attraktive Partnerrabatte

Sie erhalten attraktive Einkaufsrabatte auf unser umfassendes Produktsortiment. Profitieren Sie von attraktiven Rabattaktionen auf ausgewählte Neuprodukte und vieles mehr.



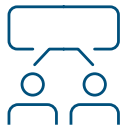
Starke Marke

Sie sind Teil einer starken und am Markt mit positiven Assoziationen behafteten Marke, die durch jeden Betrieb bekannter und „stärker“ wird.



Starke Innovationen

Unsere Produkte werden in Österreich entwickelt, sorgfältig verpackt und vielfach geprüft.



Laufende Betreuung

Infos über unseren Newsletter, Website, Online-Shop, persönliche Betreuung, Webinare, Veranstaltungen und Vorträge, Schulungen zu neuen Themen und Produktleistungen und vieles mehr – durch unsere Spezialisten in der SIHGA® Academy und Techniker on Tour.



Von Profis für Profis

SIHGA® bietet innovative Bautechnologie mit Support für die Zukunft.



Stark für unsere Kunden

SIHGA® sieht jeden Kunden als Partner. Wir beliefern das Gewerbe, den Fachhandel und die Industrie. Die SIHGA® Holzbau/Massivbauingenieure erstellen Bemessungsvorschläge, beraten bei der Umsetzung, schulen Anwender vor Ort und organisieren Fachseminare für Spezialgebiete im Holzbau/Massivbau. Unsere Innovationen werden ausschließlich in maßgeschneiderten Systemverpackungen verpackt.



Gemeinsam stark und sicher

Wir setzen auf Service - nutzen Sie die Alles-Inklusive-Leistungen zu Ihrem Vorteil.



Marketing und Sales

Vom Start-Marketing bis hin zu laufenden Marketing-Aktionen, Kampagnen u.v.m.



Chancen auf Wachstum

Wir haben im deutschsprachigen Raum noch viel vor. Sichern Sie sich ihre Heimatregion und werden Sie mit uns in ihrem Gebiet der „Local Hero“ des Feuchtemonitoring.



Qualität – ohne Kompromisse

Laufende Auszeichnungen (wie z.B. Digitalos-Award in der Kategorie „Digitale Transformation“ sowie den Oberösterreichischen Handwerkspreis der WKÖ in der Kategorie „Innovation & Digitalisierung“) und laufend positives Kundenfeedback.



Starke Produkte – made in Austria

SIHGA® ist ein Familienunternehmen mit Sitz im oberösterreichischen Gmunden. Befestigungen aus dem Hause SIHGA® sind heute die bevorzugte Wahl vieler gewerblicher und zunehmend auch privater Anwender im deutschsprachigen Europa.



Chancen auf neue Geschäftsfelder

Sie sind bereits Unternehmer oder im Baubereich tätig? Eröffnen Sie sich mit SIHGA® Monitorix® zusätzliche Marktchancen und neue Geschäftsfelder.



Hohe Planungssicherheit

Auf alle Produkte unserer Komplettlösung geben wir eine Garantie.



Unsere Vision

Wir setzen neue Maßstäbe im Holzbau



Unsere Mission

Wir machen den Holzbau sicherer, effizienter und attraktiver



Unsere Werte

Wir sind vertrauensvoll, umweltbewusst, menschlich, visionär, professionell und kundenzentriert



SIHGA® Academy – Ausbildung garantiert

Aus- und Weiterbildung durch unsere SIHGA® Spezialisten – und vieles mehr.

#TAKETHEBEST
#TAKESIHGA

DER WEG ZUM PARTNER

Was ist zu tun?

- Anmeldung / Registrierung
- Interne Prüfung bei SIHGA®
- Partnervertrag
- Erwerb der Grundausrüstung/Startausrüstung: SIHGA® Monitorix® Demokoffer und Grundausbildung*
- Einschulung
- Ausstellung des Zertifikats
- Listung als SIHGA® Monitorix® Partner auf www.sihga.com



* Die Schulung findet in der SIHGA® Academy mit mind. 1 Teilnehmer statt und kostet € 989,00,-. Der Demokoffer alleine kostet € 789,00,-
→ anschließend erhält der neue Partner sein Zertifikat und wird gelistet. Der neue Partner muss keine Erstbestellung tätigen und bekommt die SIHGA® Monitorix® Sensorstreifen sowie diverse Marketingunterlagen z. B. Flyer/Handout gratis dazu.

VORTEILE FÜR IHRE KUNDEN

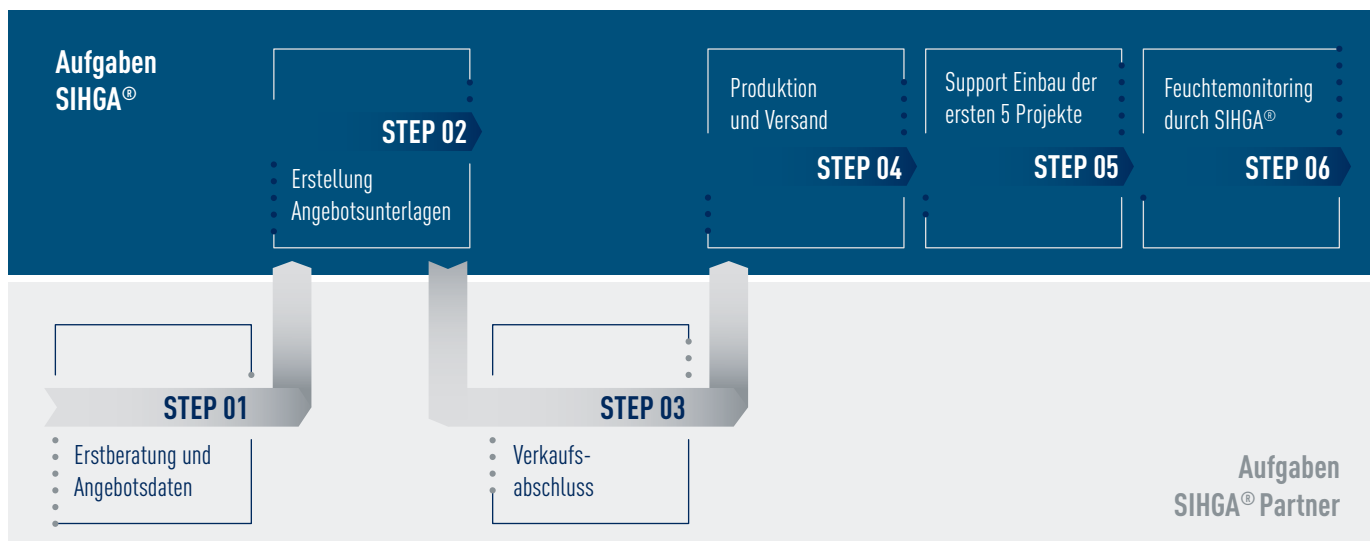
- **Zurich-Bonus:** Günstige Gebäudeversicherungsprämien im Rahmen der Eigenheim-Versicherung
* Mehr Infos zu den Zurich-Versicherungslösungen finden Sie unter www.zurich.at
- **Kostenfreier Service von SOLUTO** (Optional bei Kaufabschluss)
 - » SOLUTO wird im Schadensfall mit alarmiert
 - » Kontaktaufnahme innerhalb von 3 Stunden
 - » Begutachtung des Schadens
 - » Sanierung und Abwicklung mit Versicherung
 - » Mehr über SOLUTO auf www.soluto.cc
- **Kostenpflichtige Verlegung durch SOLUTO möglich**



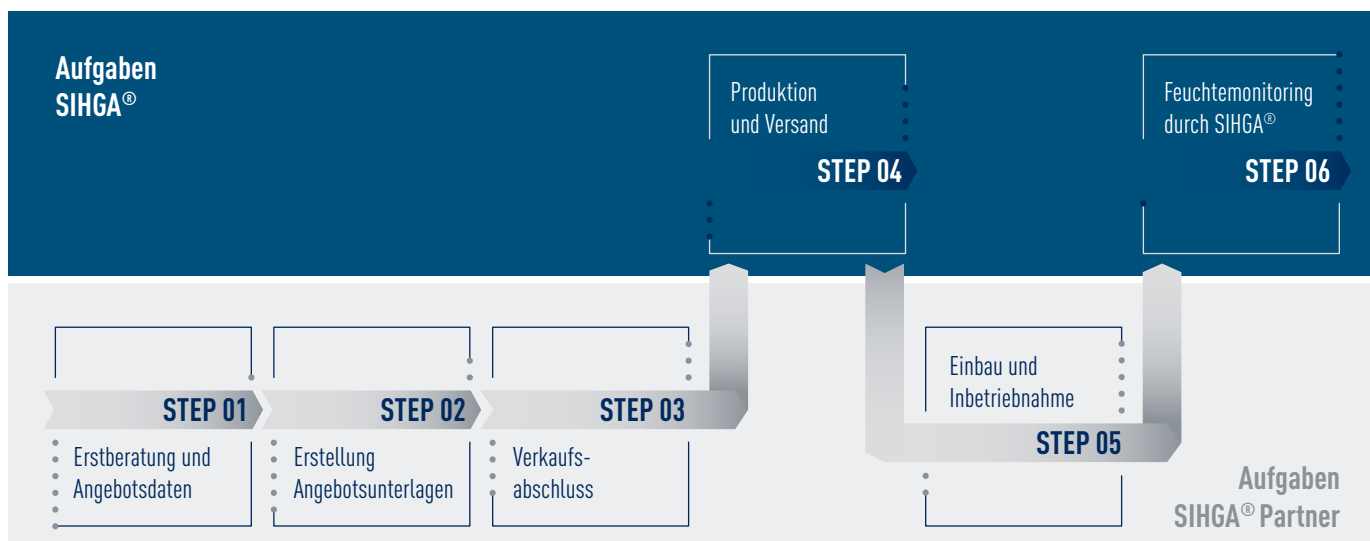
ZUSAMMENARBEIT | ABLAUF

SIHGA[®] MIT PARTNER

EINSCHULUNGSPHASE



REGELBETRIEB



SIHGA[®] PARTNERPROGRAMM

				
	REGISTERED	SILBER	GOLD	PLATINUM
VORAUSSETZUNGEN				
Grundausrüstung/Startausrüstung	–	✓	✓	✓
Grundausbildung	–	✓	✓	✓
Jährliche Schulung	–	✓	✓	✓
Jährlicher Umsatz	–	–	€ 50.000,-	€ 150.000,-
Listung als SIHGA [®] Monitorix [®] Partner	–	✓	✓	✓
Monitoringlösung	–	–	✓	✓
EXKLUSIVE VORTEILE				
Einkaufsrabatt Monitorix [®]	–	5 %	10 %	15 %
Rabatt auf Schulungen	–	–	50 %	100 %
Rabatt für Erstprojekt	–	50 %	–	–
Zahlungsziel	14 Tage Netto	14 Tage Netto	14 Tage Netto	14 Tage Netto
SUPPORT				
Kostenloser Ticket-Support	✓	✓	bevorzugt	bevorzugt+
Kostenloser Telefon-Support	✓	✓	bevorzugt	bevorzugt+
Persönlicher Partner Coach	–	–	✓	✓
Listung in der Partnersuche	–	✓	bevorzugt	bevorzugt+
Einladung zu Veranstaltungen	–	–	✓	✓
Planungsservice	entgeltlich	5 x planen kostenlos	5 x planen kostenlos	unbegrenzte Planung
Techniker on Tour Service	entgeltlich	3 x TonT kostenlos	5 x TonT kostenlos	5 x TonT kostenlos



TAKE THE BEST



Leitbetrieb Österreich Leitbetrieb Deutschland



SIHGA® GmbH | Austria

Gewerbepark Kleinreith 4 | 4694 Ohlsdorf bei Gmunden | Austria | Tel +43 7612 74370 0 | info@sihga.com

Öffnungszeiten: MO - DO 07:30 bis 12:00 und 12:30 bis 17:00 Uhr | FR 07:30 bis 12:30 Uhr

