

# TAKE THE BEST

Jahrzehntelange Qualität aus Österreich!

[www.sihga.com](http://www.sihga.com)



## SIHGA Monitorix<sup>®</sup>

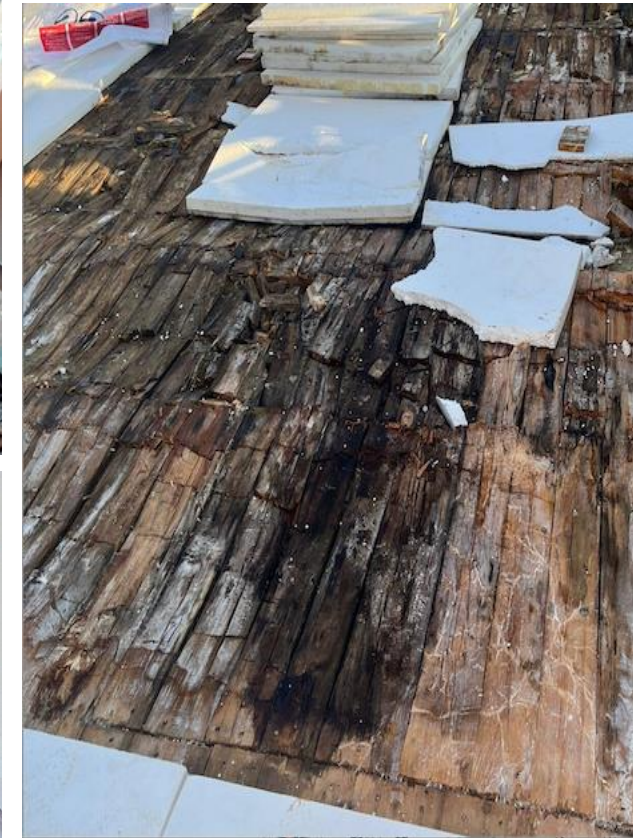
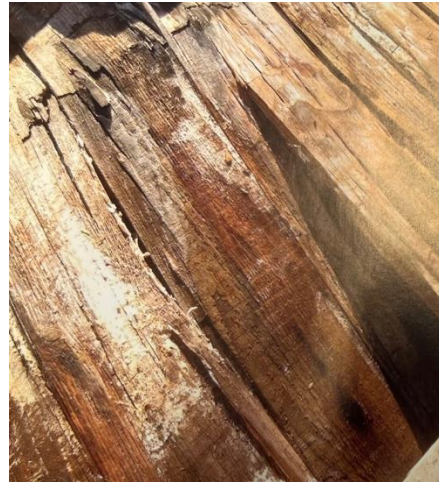
Systemlösung Feuchtemonitoring

<https://www.sihga.com/innovationen/monitorix/>

powered by **tagtron**  
gmbh



# Warum Feuchtemonitoring?



# Warum Feuchtemonitoring?



## Fakten:

- 4,5 Milliarden € Leitungswasserschäden pro Jahr in Deutschland<sup>1</sup>
- 600 Millionen € Leitungswasserschäden pro Jahr in Österreich<sup>2</sup>
- Größtes Baurisiko ist 45% Ausführungsfehler und 25% Bauleitungsfehler<sup>3</sup>
- Alle 30 Sekunden platzt ein Rohr/löst sich eine Dichtung in Deutschland<sup>4</sup>
- Leitungswasserschäden sind Hauptkostentreiber in Gebäudeversicherung<sup>5</sup>
- 38% der Wasserschäden sind auf eine fehlerhafte Ausführung zurückzuführen<sup>6</sup>
- Je jünger ein Haus, desto teurer der Schaden<sup>7</sup>
- Die Wahrscheinlichkeit eines 2. Wasserschadens nach einem ersten beträgt 60%<sup>8</sup>
- Durchschnittlicher Wasserschaden in Deutschland beträgt 20.000 €<sup>9</sup>

1 Quelle: Gesamtverband der deutschen Versicherer: <https://www.gdv.de/resource/blob/85592/28bec9dcf795772a30cbf683c6712f4f/schadenverhuetzung-in-der-sachversicherung-2021-2022-data.pdf>

2 Quelle: Versicherungsverband Österreich: [https://www.infothek-vvo.at/wp-content/uploads/2023/05/VVO\\_Jahresbericht2022\\_Datenteil\\_Mai2023.pdf](https://www.infothek-vvo.at/wp-content/uploads/2023/05/VVO_Jahresbericht2022_Datenteil_Mai2023.pdf)

3 Quelle: Institut für Bauforschung und Bauherren-Schutzbund: <https://www.bsb-ev.de/politik-presse/analysen-studien>

4 Quelle: Gesamtverband der deutschen Versicherer: <https://www.gdv.de/gdv/unter-druck-39356>

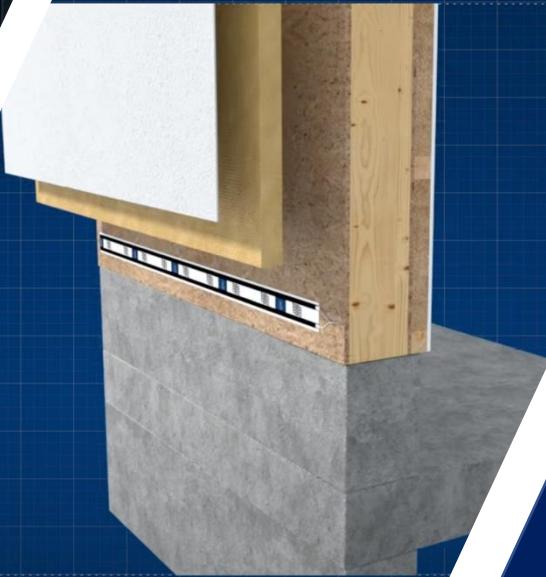
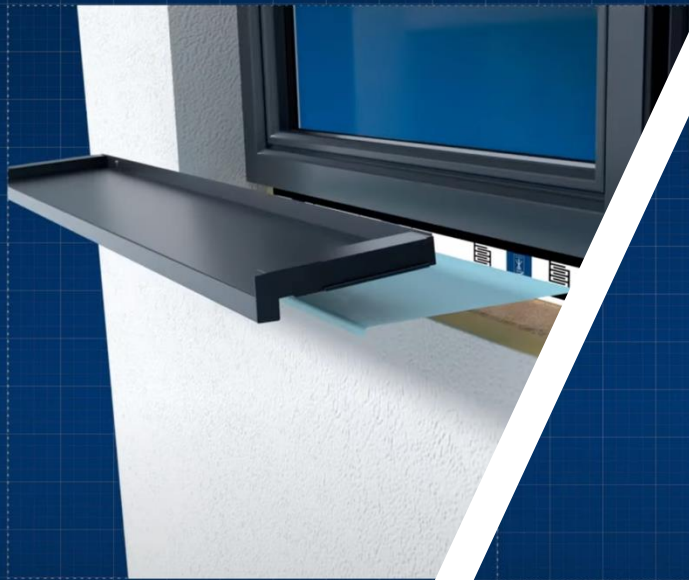
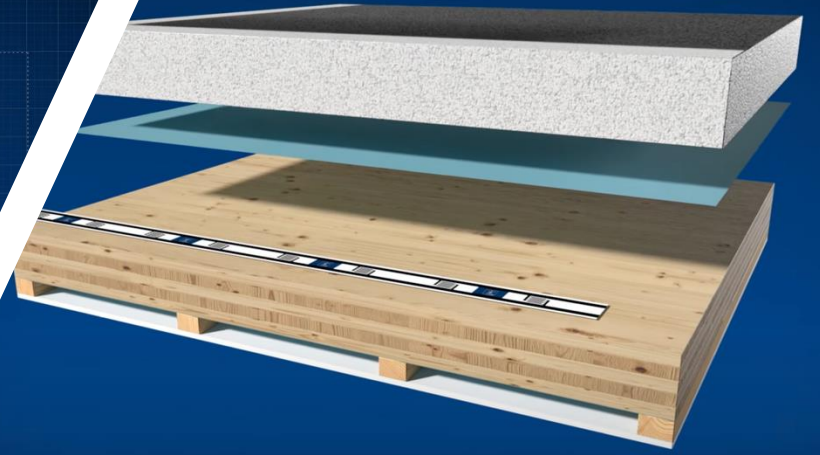
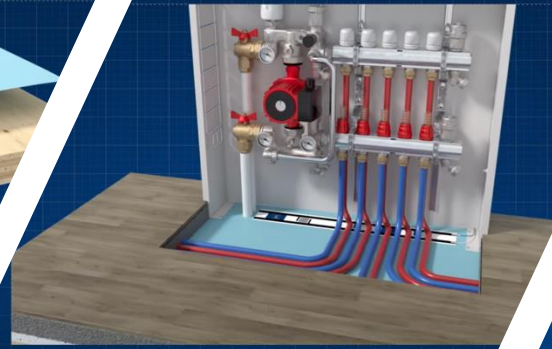
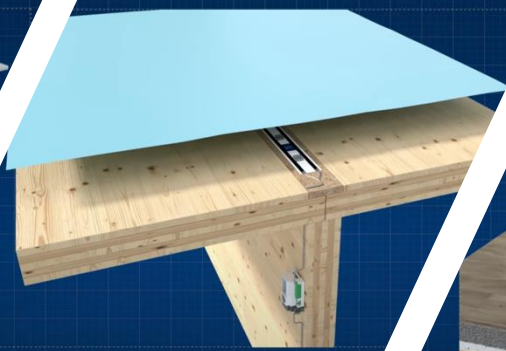
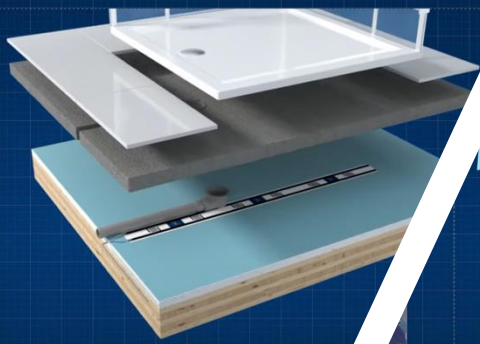
5 Quelle: Koppelhuber<sup>2</sup> und Partner: Übersicht Schadenaufwand in Wohngebäuden nach Gefahren

6 Quelle: Institut für Schadenverhütung und Schadenforschung der öffentlichen Versicherer: <https://www.ifs-ev.org/schadenverhuetzung/ursachenstatistiken/ursachenstatistik-leitungswasserschaeden-2021/>

7 Quelle: Gesamtverband der deutschen Versicherer: <https://www.gdv.de/resource/blob/85592/28bec9dcf795772a30cbf683c6712f4f/schadenverhuetzung-in-der-sachversicherung-2021-2022-data.pdf>

8 Quelle: Fachagentur Holz: Übersicht Schadensstatistik

9 Quelle: Allianz Versicherung: <https://www.agcs.allianz.com/news-and-insights/news/leitungswasserschaeden.html>



Anwendungs-  
-gebiete

# Animationsvideo auf Youtube: SIHGA Feuchtemonitoring



[https://www.youtube.com/watch?v=wonN8XLXIOg&ab\\_channel=SIHGA-TAKETHEBEST](https://www.youtube.com/watch?v=wonN8XLXIOg&ab_channel=SIHGA-TAKETHEBEST)



# Hardware: Überblick

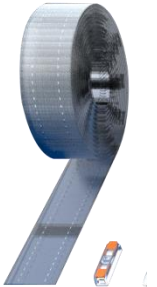


# Hardware: Sensoren (kabelgebunden)



## GUARD

- Primär Holzkonstruktionen monitoren
- Misst Feuchtigkeit (in Feuchteeinheiten)
- Details: Aus Cellulose und kann dadurch Holzeigenschaften nachbilden



## WET

- Primär Nicht-Holzbauteile monitoren
- Misst Feuchtigkeit (in Feuchteeinheiten)
- Details: Aus Kunststoffgewebe (optimal bei schweren Schüttungen)

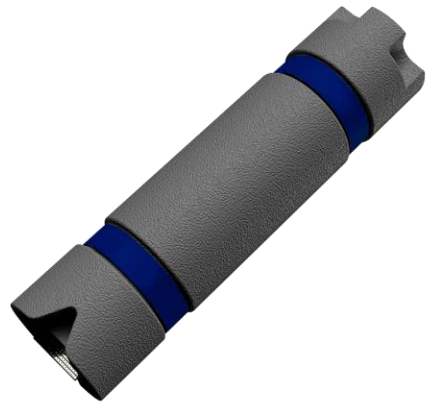


## CORE

- Neuralgische Punkte monitoren (Auflager, Einspannung, tragende Konstruktion, ...)
- Misst Holzkernfeuchte (in Materialfeuchtigkeit), relative Luftfeuchtigkeit & Temperatur
- Details: Nachrüstbar

**-> Empfehlung durch SIHGA Holzbauingenieure / Bauingenieure in kostenloser Planung**

# Hardware: Sensoren (kabellos)



## ROOF IOT

### Alleinstellungsmerkmale:

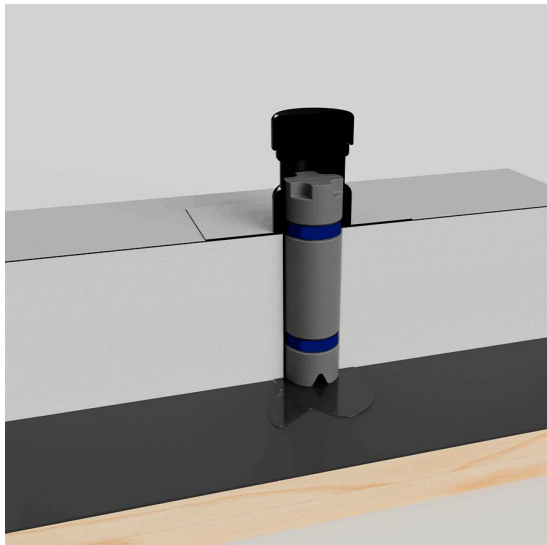
- Wasserstandsanzeige
- Ermittlung der Materialfeuchtigkeit im Dämmpaket, um frühzeitig auf Sanierungsbedarf hinzuweisen bzw. Aussage über Sanierbarkeit zu machen
- Software (nahtlose Integration in Monitorix Cockpit)

### Anwendung:

- Einsatzbereich FLACHDACH
- Für Bestand oder Neubau
- Batteriebetrieben (ohne Kabelanschluss) und eigene SIM Karte
- Montage über Standardwartungsstutzen

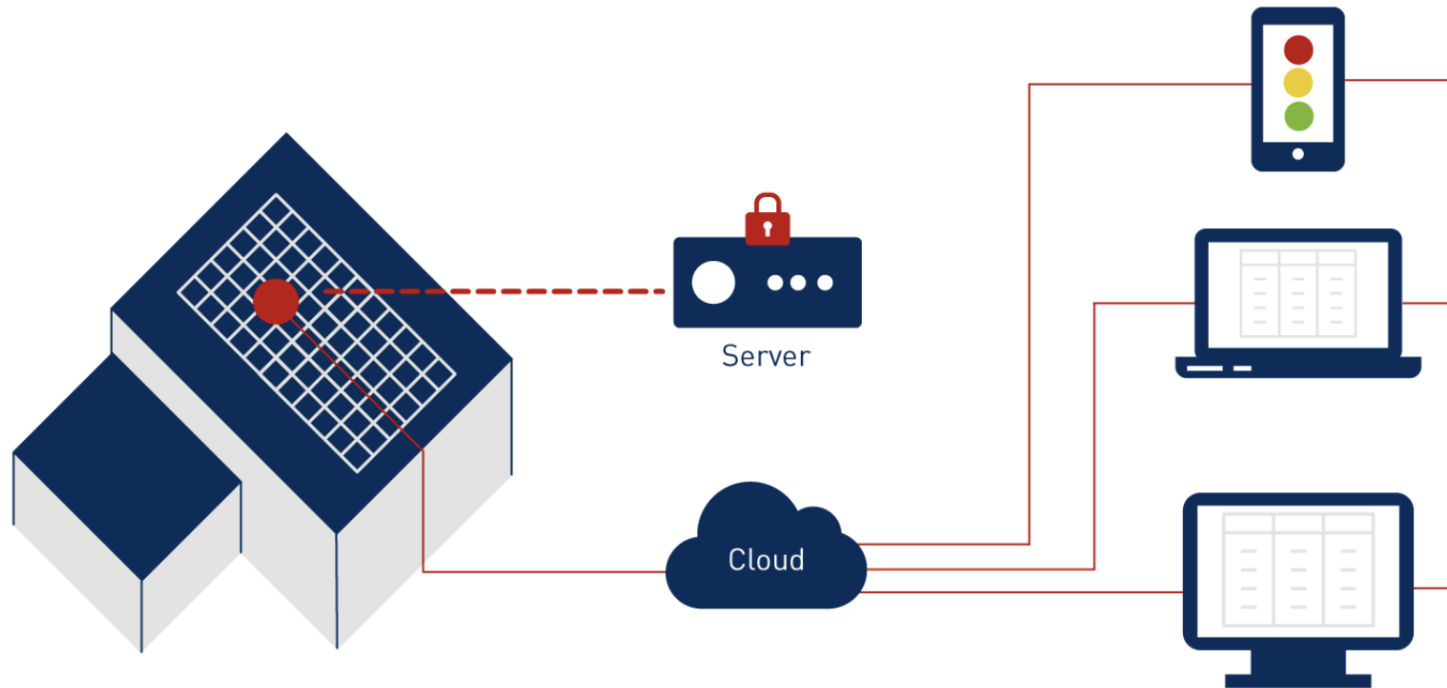
### Misst:

- relative Luftfeuchtigkeit & Temperatur
- Materialfeuchtigkeit der Dämmung
- Wasserstand auf der Dampfsperre





# Funktionsweise



**1** Permanente, flächendeckende Datenerhebung

**2** Datenübermittlung in Echtzeit an Server

**3** Automatische Datenaufbereitung

# Software - Objektübersicht



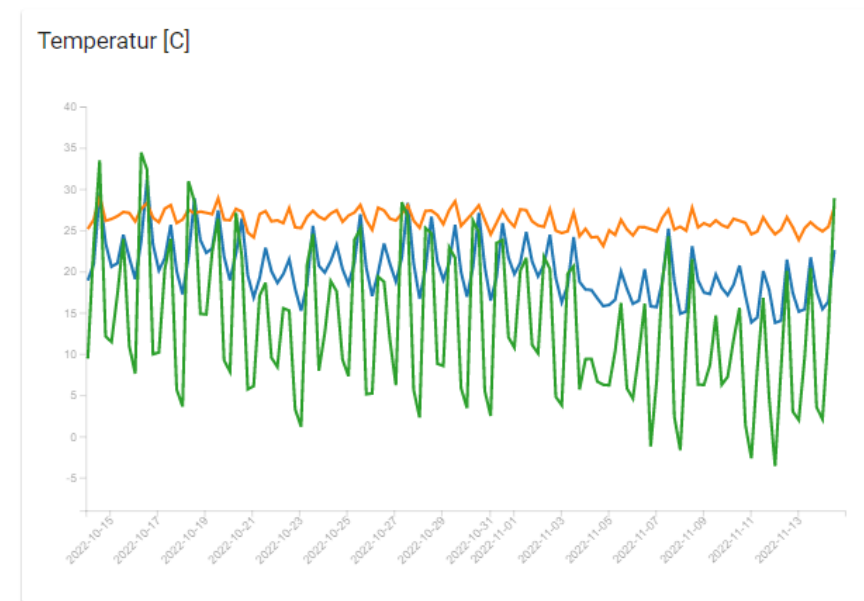
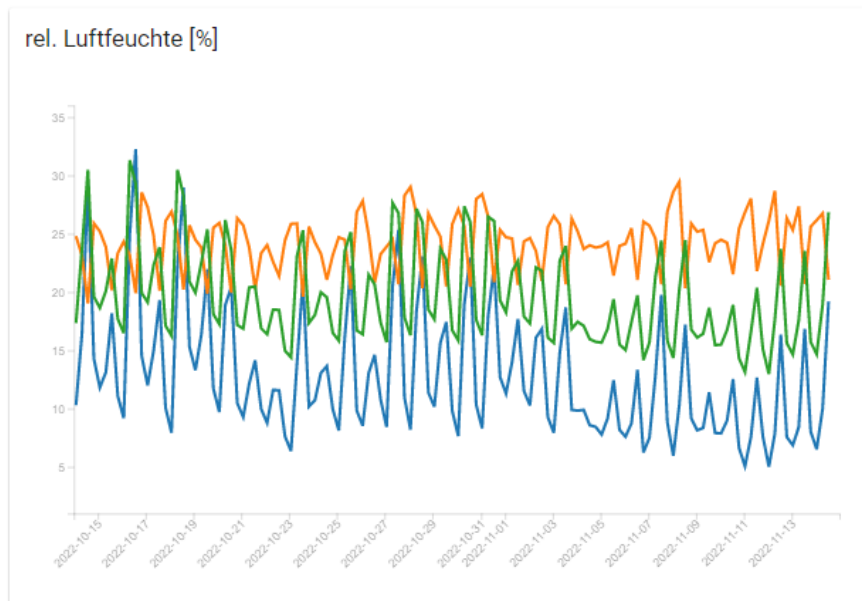
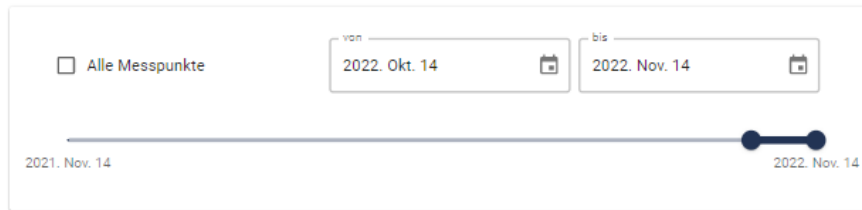
Objekt-Übersicht		Suche nach Objekten...
●	<b>Verkehrszeichenbrücke</b> Adresse: Autobahn	2022. Nov. 07, 17:01
●	<b>Mehrfamilienhaus Bauträger</b> Adresse: Straße 2, 1000 Stadt	2022. Nov. 07, 15:21
●	<b>Einfamilienhaus</b> Adresse: Weg 3, 2000 Gemeinde; Badezimmer und Dach überwacht	2022. Nov. 07, 16:43
●	<b>Lagerhalle mit Gründach</b> Adresse: Gasse 23, 3000 Dorf; Dach und Technikraum	2022. Nov. 07, 16:28
●	<b>Versuchsstand</b> Adresse: Straße 1, 1000 Stadt; Versuchsstand von Institution	2022. Oct. 30, 14:10
●	<b>Produktionshalle</b> Adresse: Weg 3, 2000 Gemeinde; Badezimmer und Duschen	2022. Aug. 05, 08:33
●	<b>Hotelanlage</b> Adresse: Straße 1, 1000 Stadt; Nasszellen	2022. Nov. 07, 16:17
●	<b>Restaurationsobjekt</b> Adresse: Altweg 3 6000 Dorf; Überwachung Sonderkonstruktion 3	2022. Jul. 19, 18:59
●	<b>Schule</b> Adresse: Weg 3, 2000 Gemeinde; Badezimmer und Dach überwacht	2022. Nov. 07, 16:25
●	<b>Bürogebäude</b> Adresse: Adresse: Gasse 23, 3000 Dorf; Dach und Technikraum	2022. Nov. 07, 16:59
●	<b>Modulbau</b> Adresse: Straße 1, 1000 Stadt; Nasszellen	2022. Sep. 20, 10:35
●	<b>Museum</b> Adresse: Straße 1, 1000 Stadt; Dach und Nasszellen	2022. Nov. 07, 16:58

# Software - Diagramme



DIAGRAMME STAMMDATEN OBJEKTDATEN SENSORENSTRUKTUR SCHWELLENWERTE BENUTZER KOMMENTARE

- ▼ Halle - Flachdach
  - ▼  Querschnitt mit PV (Fe...
    - PV Feuchte unten
    - PV Feuchte oben
    - PV Feuchte mitte
  - ▼  Querschnitt mit PV (Te...
    - PV Temperatur mitte
    - PV Temperatur unten
    - PV Temperatur oben
  - ▼  Querschnitt ohne PV (F...
    - Feuchte Mitte
    - Feuchte Unten
    - Feuchte oben
  - ▼  Querschnitt ohne PV (T...
    - Temperatur oben
    - Temperatur unten
    - Temperatur mitte



# Software - Schwellwerte



DIAGRAMME STAMMDATEN OBJEKTDATEN SENSORENSTRUKTUR **SCHWELLENWERTE** BENUTZER KOMMENTARE

von 2022. Apr. 27 bis 2022. May. 27

Alle Messpunkte

2022. Mar. 24 2023. Mar. 24

**Units**

Schwellenwert  Überschreitungsdauer in Stunden  **SCHWELLENWERT ÜBERNEHMEN**

Offline Überschreitungsdauer in Stunden  **OFFLINE ÜBERSCHRÜTUNGSDAUER ÜBERNEHMEN**

- Billa Kittsee
  - D\_17
    - 01 innen
    - 01 außen
    - 02 innen
    - 02 außen
  - D\_20
    - 03 innen
    - 03 außen
    - 04 innen
    - 04 außen
    - 1929850014/0x39 Feu...
    - 1929850014/0x39 Tem...
  - D\_21
    - 05 außen
    - 05 innen
    - 06 innen
    - 06 außen
  - D\_03
    - 09 außen
    - 09 innen
    - 10 innen
    - 10 außen
  - D\_06
    - 11 innen
    - 11 außen
    - 12 außen
    - 12 innen
    - 1929850014/0x57 Feu...
    - 1929850014/0x57 Tem...
  - D\_09
    - 07 innen
    - 07 außen
    - 08 außen
    - 08 innen

DIAGRAMME STAMMDATEN OBJEKTDATEN SENSORENSTRUKTUR **SCHWELLENWERTE** BENUTZER KOMMENTARE

von 2022. Mai. 20 bis 2022. May. 27

Alle Messpunkte

2022. Mar. 24 2023. Mar. 24

**Units**

Schwellenwert  Überschreitungsdauer in Stunden  **SCHWELLENWERT ÜBERNEHMEN**

Offline Überschreitungsdauer in Stunden  **OFFLINE ÜBERSCHRÜTUNGSDAUER ÜBERNEHMEN**

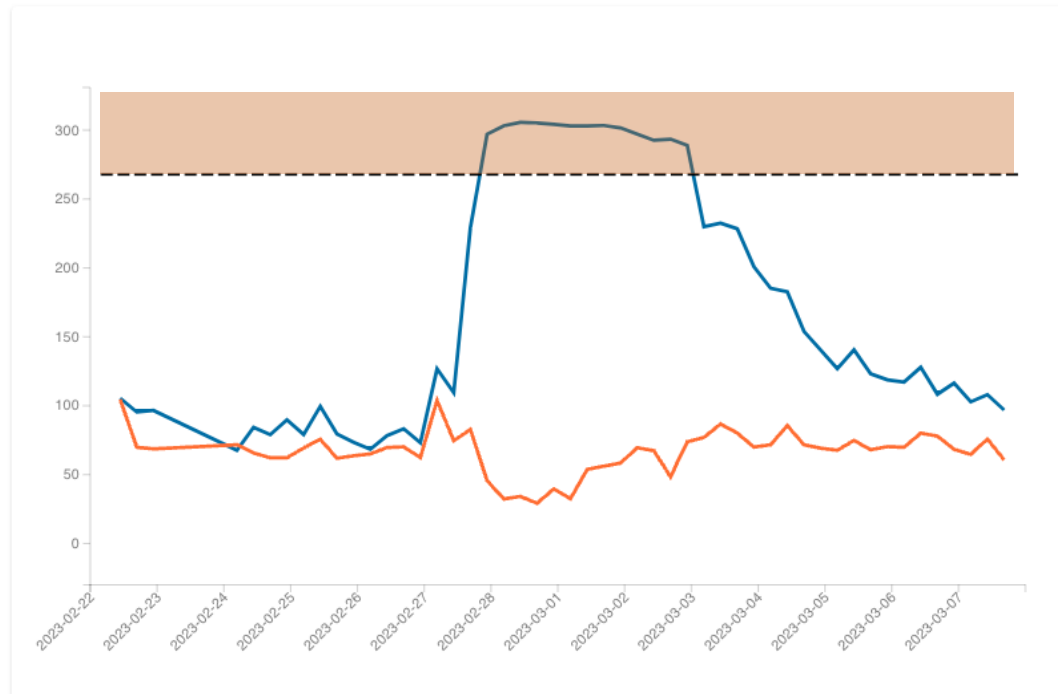
- Billa Kittsee
  - D\_17
    - 01 innen
    - 01 außen
    - 02 innen
    - 02 außen
  - D\_20
    - 03 innen
    - 03 außen
    - 04 innen
    - 04 außen
    - 1929850014/0x39 Feu...
    - 1929850014/0x39 Tem...
  - D\_21
    - 05 außen
    - 05 innen
    - 06 innen
    - 06 außen
  - D\_03
    - 09 außen
    - 09 innen
    - 10 innen
    - 10 außen
  - D\_06
    - 11 innen
    - 11 außen
    - 12 außen
    - 12 innen
    - 1929850014/0x57 Feu...
    - 1929850014/0x57 Tem...
  - D\_09
    - 07 innen
    - 07 außen
    - 08 außen
    - 08 innen

# Software – Beispiel Schadensfall



DIAGRAMME STAMMDATEN OBJEKTDATEN SENSORENSTRUKTUR SCHWELLENWERTE BENUTZER KOMMENTARE

- ▼ Bürogebäude
  - ▼  OG - Widerstand
    - Waschtisch - Widerstand
    - WC - Widerstand
    - Dusche - Widerstand
  - ▼  OG - Units
    - Waschtisch
    - WC
    - Dusche
  - ▼  DG - Widerstand
    - Waschtisch - Widerstand
    - WC - Widerstand
    - Dusche - Widerstand
    - Badewanne - Widerstand
    - Ablauf - Widerstand
  - ▼  DG - Units
    - Waschtisch
    - WC
    - Dusche
    - Badewanne
    - Ablauf



# Weg zu Ihrem Projekt



SICHERHEIT IM HOLZBAU GARANTIERT AUSSERGEWÖHNLICHES

SIHGA® GmbH | Gewerbestraße Kleinreith 4 • 4494 Oltorf bei Gmündes • Austria • TEL: +43 7412-74370-0 • FAX: +43 7412-74370-10 • E-Mail: info@sihga.com

## Berechnungs-/Informationsgrundlage

### für Monitorix® Feuchteüberwachungssystem

mit \* gekennzeichnete Angaben sind zwingend erforderlich, ebenso sind vorhandene Pläne als PDF- oder DWG-Datei anzuhängen

Allgemeine Angaben

Kunde/Firma*			
Ansprechpartner*			
Straße, Haus Nr.*	PLZ/Ort*		
Telefon*	UID-Nr.*		
E-mail*			
Bevorzugt*			

Angaben zum Projekt

Land*	Adresse*
zu überwachende Bereiche*	

Zeitpunkt der Kundenanfrage\*  Ausführungsphase  Angebotsphase

Ansprechpartner/Projektbeteiligte  
(Angaben in Abhängigkeit von Angebots-/Ausführungsphase)

	Name	Telefonnummer	E-mail
Planer			
Ausführer			
Endkunde (falls vorh.)			

Geplanter Ausführungszeitraum\*  
Möglichkeit der Ausführung in Abhängigkeit der Natur der Arbeiten

frühestens bis spätestens

mm.jjjj mm.jjjj

TAKE THE BEST KLIMANEUTRALES ANFORDERN ALC

## SO EINFACH GEHT'S

1 - Grundriss senden



Sie senden uns den Grundriss Ihres Projektes, idealerweise als DWG-Datei und den gewünschten Verlegeort (Flachdach, Nasszelle, ...).

2 - Intelligente Planung



Wir planen Ihr Projekt und ermitteln den idealen Verlegeraster.

3 - Angebot



Sie erhalten Ihr Alles-inklusive-Angebot.

4 - Montage



Unser "Techniker on Tour"-Team unterstützt bei der fachgerechten Verlegung bzw. dem Einbau.

5 - Feuchte-Monitoring



Ihr SIHGA Monitorix ist einsatzbereit für die Feuchtemessung in Echtzeit.

Anfragen senden Sie uns gerne an: [monitoring@sihga.com](mailto:monitoring@sihga.com)

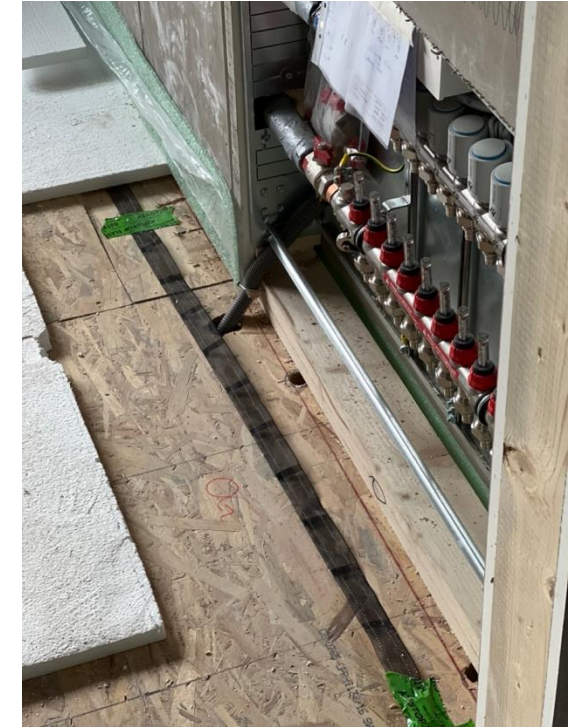
# Projektbeispiele nach KUNDENANFORDERUNG! mit Preisen



- |  |   |
|--|---|
| 1.) Einfamilienhaus (EFH):                 | für 4 Nasszelle (inkl. 2 Küche) und 2 Fußbodenverteiler |
| 2.) Mehrfamilienhaus (MFH):                | für Flachdach 500m <sup>2</sup> und 21 Nasszellen       |
| 3.) Halle:                                 | für Flachdach 4500m <sup>2</sup>                        |
| 4.) 4 Wohnkomplexe:                        | für Flachdach 1000m <sup>2</sup> und 144 Nasszellen     |
| 5.) Jagdschloss (Sanierung):               | für 4 Nasszellen  |
| 6.) Wellnessbereich Hotel (Sanierung):     | für 6 Nasszellen  |
| 7.) Einsatzzentrale (Sanierung):           | für Flachdach 250m <sup>2</sup>                         |
| 8.) Internat:                              | für 89 Nasszellen                                       |
| 9.) Hotel:                                 | für 30 Nasszellen                                       |
| 10.) Büro / Erlebniswelt:                  | für Flachdach und Terrasse 700m <sup>2</sup>            |
| 11.) Lehrlingsunterkunft                   | für 1200m <sup>2</sup> Flachdach und 49 Nasszellen      |
| 12.) Krankenhaus:                          | für 30 Nasszellen und 7 OP-Räume                        |
| 13.) Denkmalsgeschütztes Obj. (Sanierung): | für 20 Fensterbänke                                     |
| 14.) Brücke:                               | für 30m Länge, 1m Breite, 1m Tiefe                      |
| 15.) Renommierter Fussballclub:            | für Flachdach 4700m <sup>2</sup>                        |
| 16.) Mehrgeschossige Holzhybridsiedlung:   | für Flachdach 6000m <sup>2</sup> und 320 Nasszellen     |
| 17.) Flagship Store IT Branche             | für Flachdach 800m <sup>2</sup> und neuralgische Punkte |

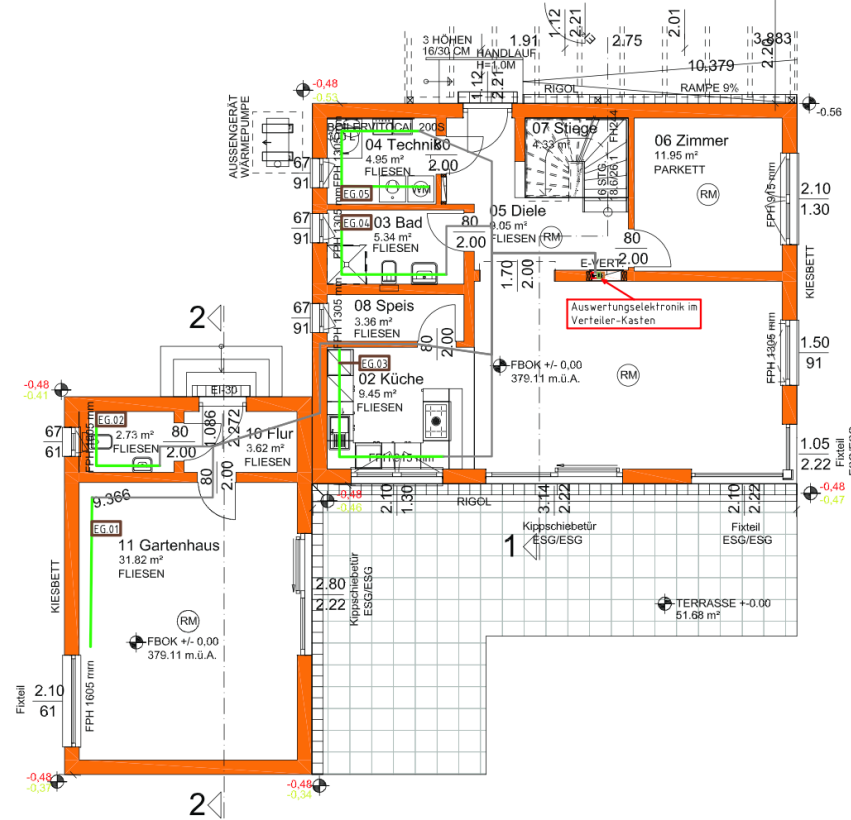
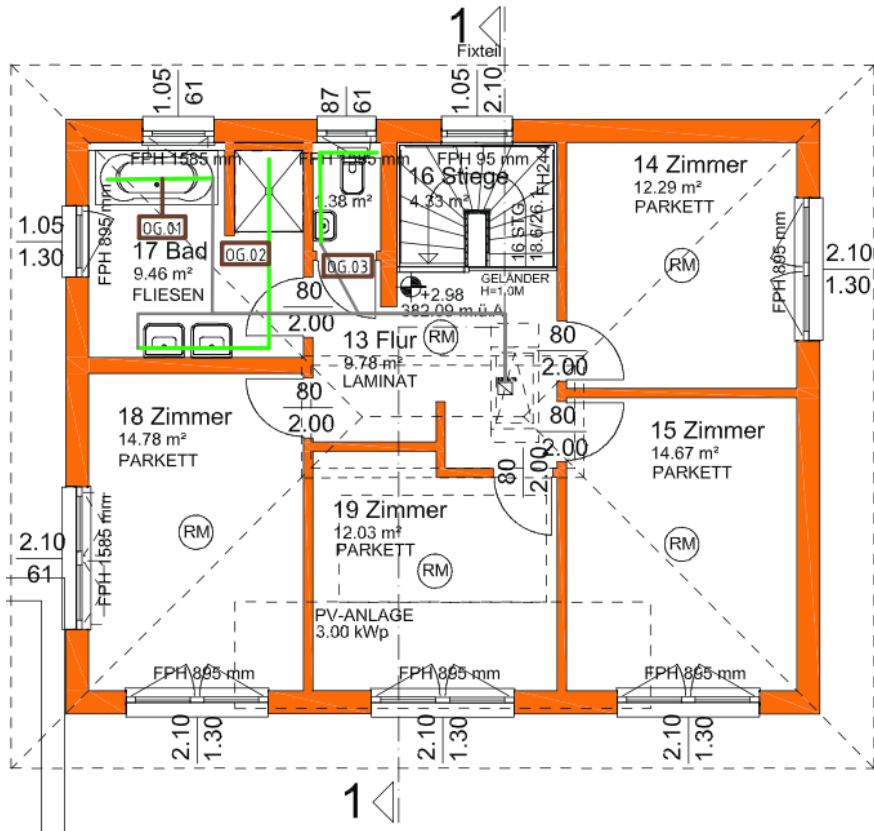
# EFH (Einfamilienhaus)

4 Nasszellen (inkl. 2 Küchen) und 2 Fußbodenverteiler





# EFH - Planung



Monitorix Verlege Plan

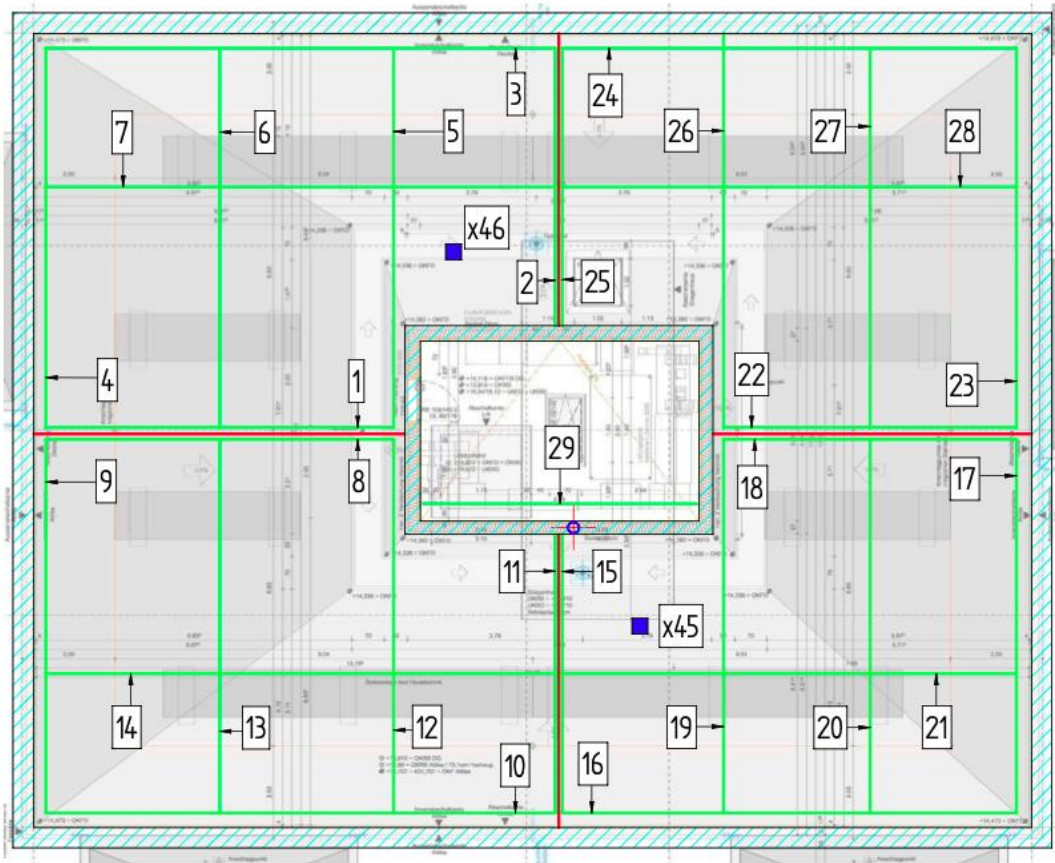
	Connector
	Core Sensor
	Digital Sensor
	Feldeinteilung
	Feld-Sensor Nr.
	Guard-Sensor
	Guard-Kabel
	Lan-Modul
	Netzteil
	PU-Prozessoreinheit
	Wet-Sensor
	Wet-Kabel

# MFH (Mehrfamilienhaus)













Flachdach mit 500m<sup>2</sup> und 21 Nasszellen



# MFH - Planung

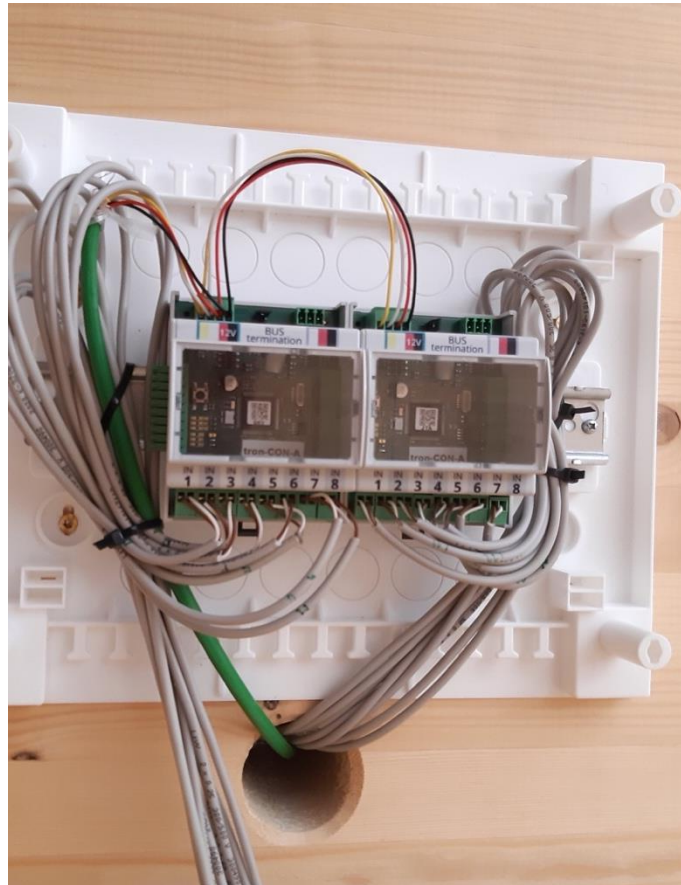


Monitorix Verlege Plan

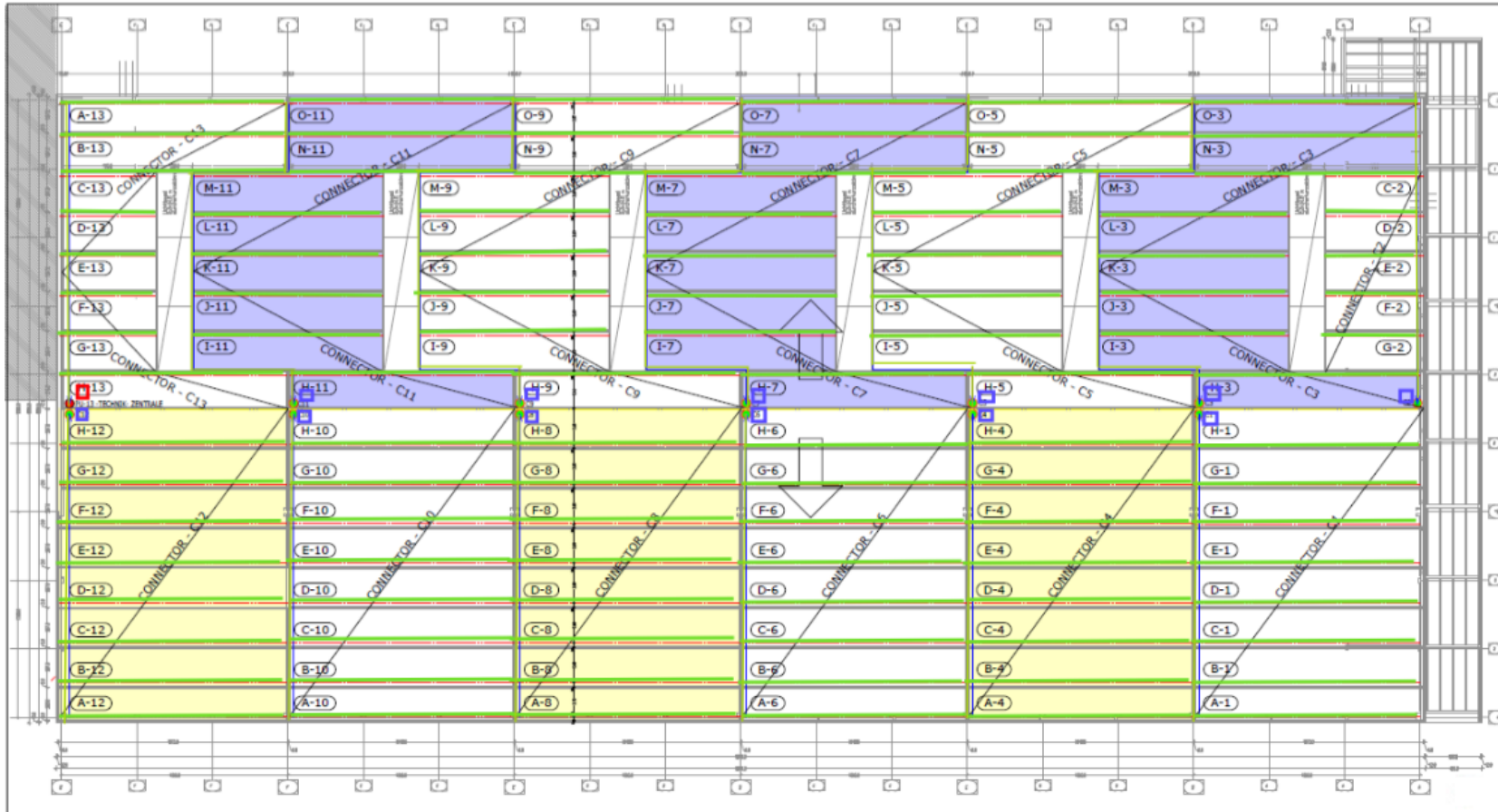
	Connector
	Core Sensor
	Digital Sensor
	Feldeinteilung
	Feld-Sensor Nr.
	Guard-Sensor
	Guard-Kabel
	Lan-Modul
	Netzteil
	PU-Prozessoreinheit
	Wet-Sensor
	Wet-Kabel

# Halle

Flachdach mit 4.500m<sup>2</sup>



# Halle - Planung



Monitorix Verlege Plan

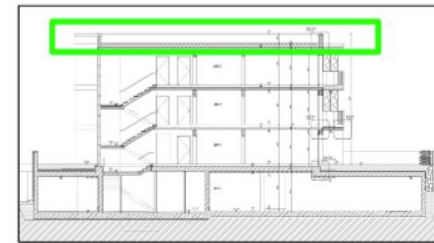
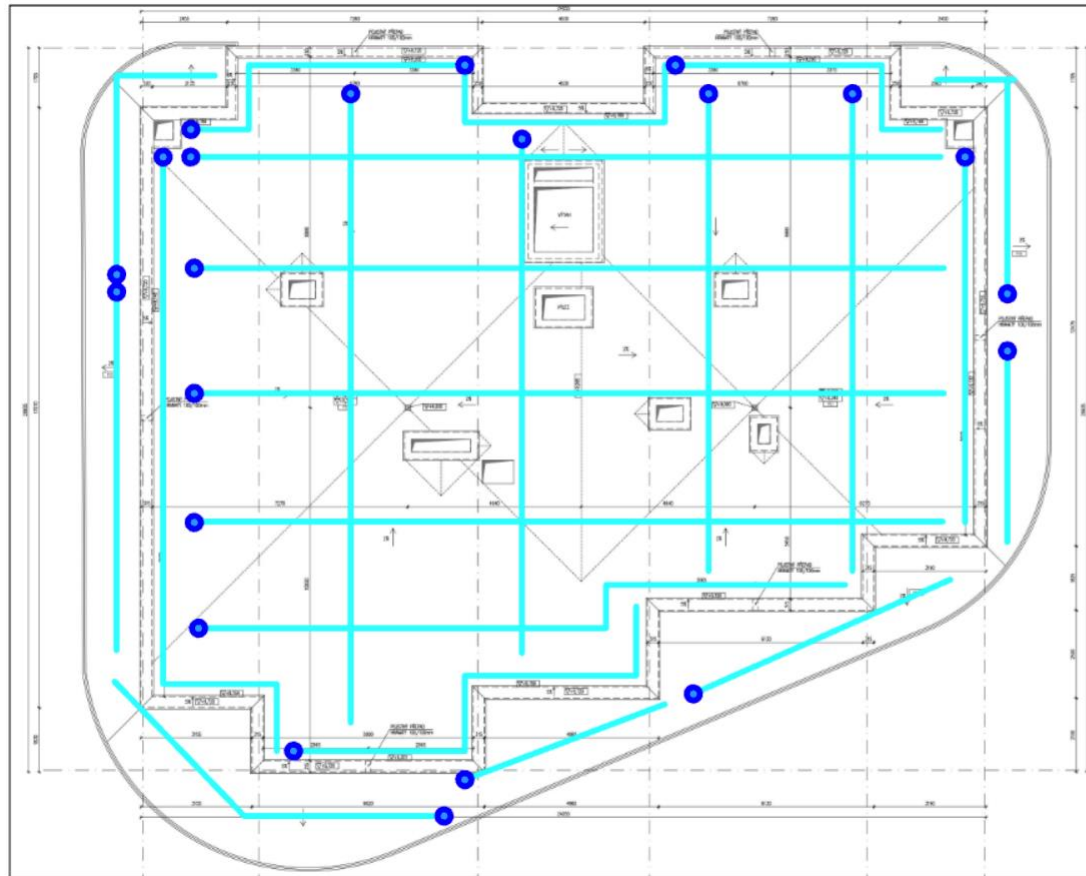
	Connector
	Core Sensor
	Digital Sensor
	Feldeinteilung
	Feld-Sensor Nr.
	Guard-Sensor
	Guard-Kabel
	Lan-Modul
	Netzteil
	PU-Prozessoreinheit
	Wet-Sensor
	Wet-Kabel

# 4 Wohnkomplexe













Flachdach 1000m<sup>2</sup> und 144 Nasszellen



# 4 Wohnkomplexe - Planung



Monitorix Verlege Plan

	Connector
	Core Sensor
	Digital Sensor
	Feldeinteilung
	Feld-Sensor Nr.
	Guard-Sensor
	Guard-Kabel
	Lan-Modul
	Netzteil
	PU-Prozessoreinheit
	Wet-Sensor
	Wet-Kabel

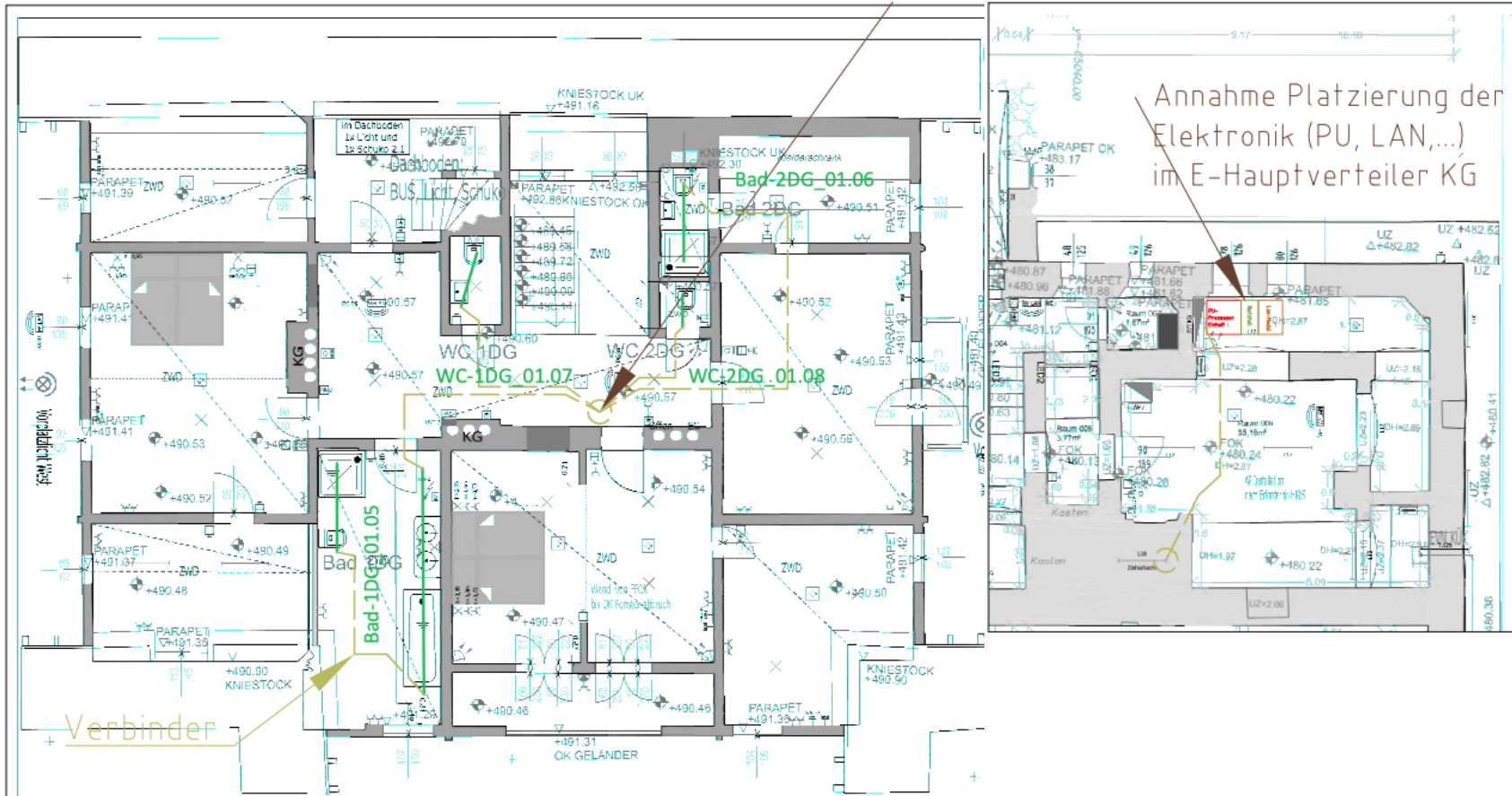
# Jagdschloss (Sanierung)

4 Nasszellen





# Jagdschloss (Sanierung) – Planung

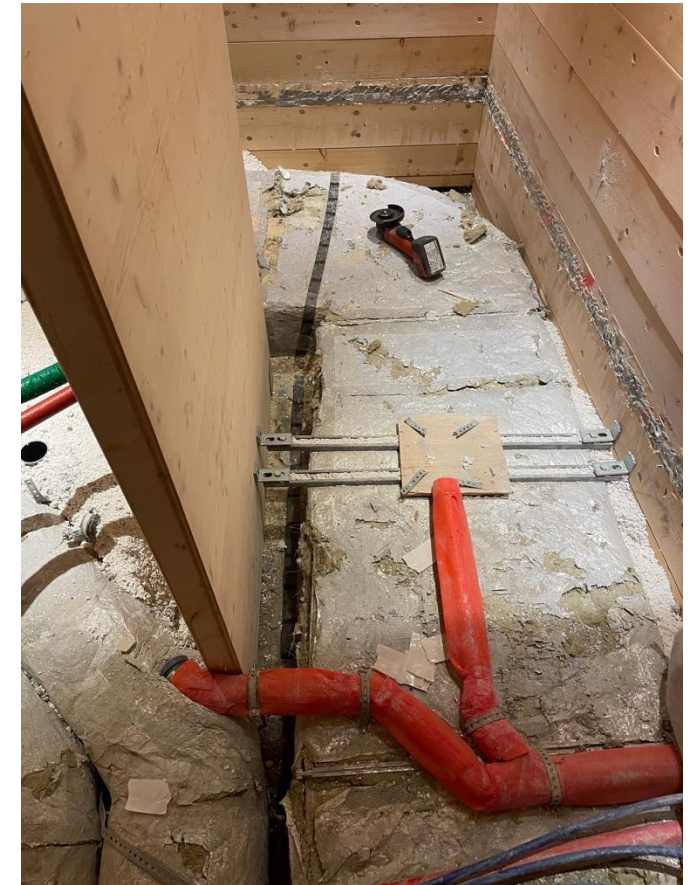


Monitorix Verlege Plan

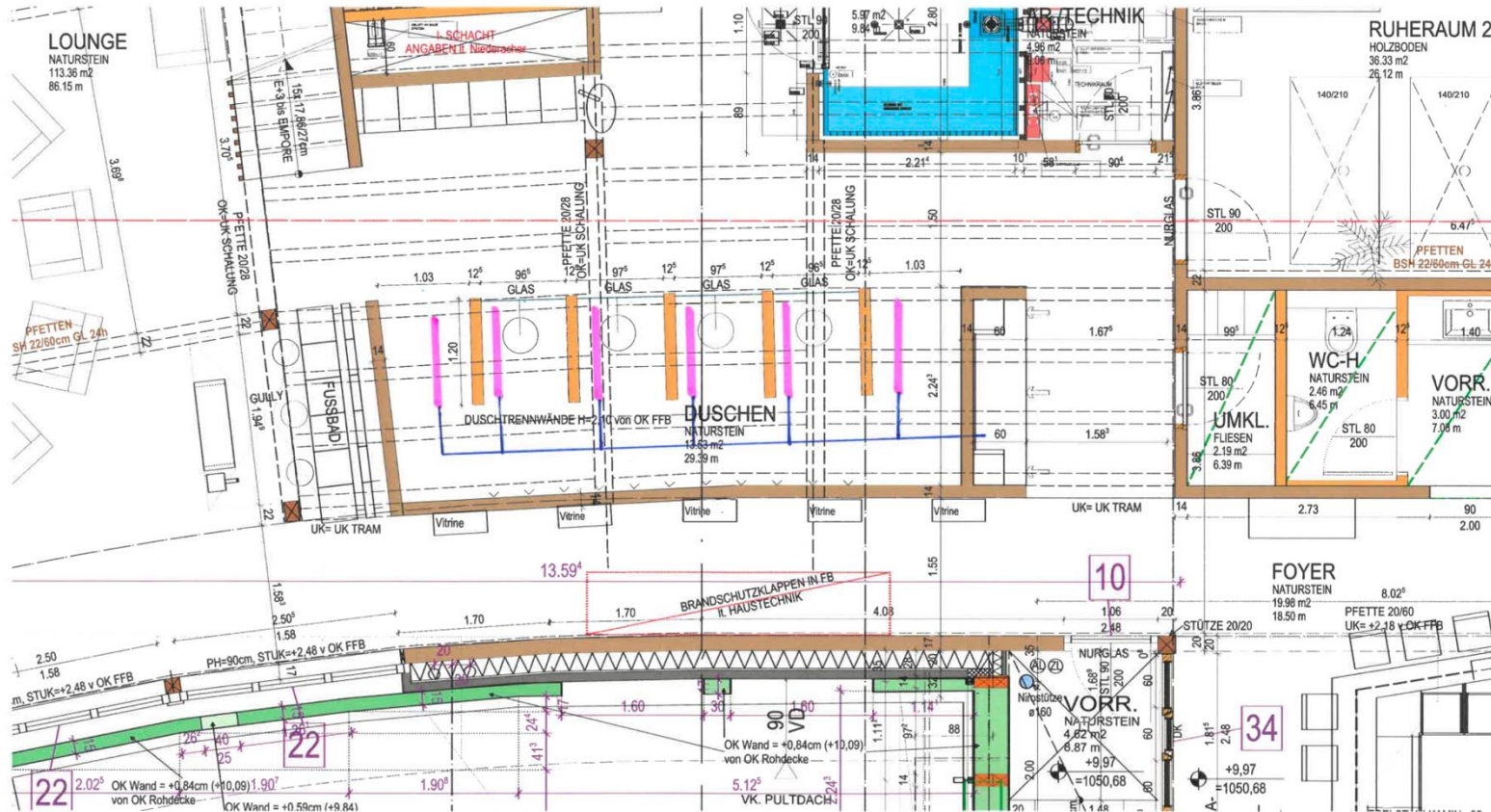
	Connector
	Core Sensor
	Digital Sensor
	Feldeinteilung
	Feld-Sensor Nr.
	Guard-Sensor
	Guard-Kabel
	Lan-Modul
	Netzteil
	PU-Prozessoreinheit
	Wet-Sensor
	Wet-Kabel

# Wellnessbereich Hotel (Sanierung)

6 Nasszellen



# Wellnessbereich Hotel (Sanierung) – Planung



Monitorix Verlege Plan

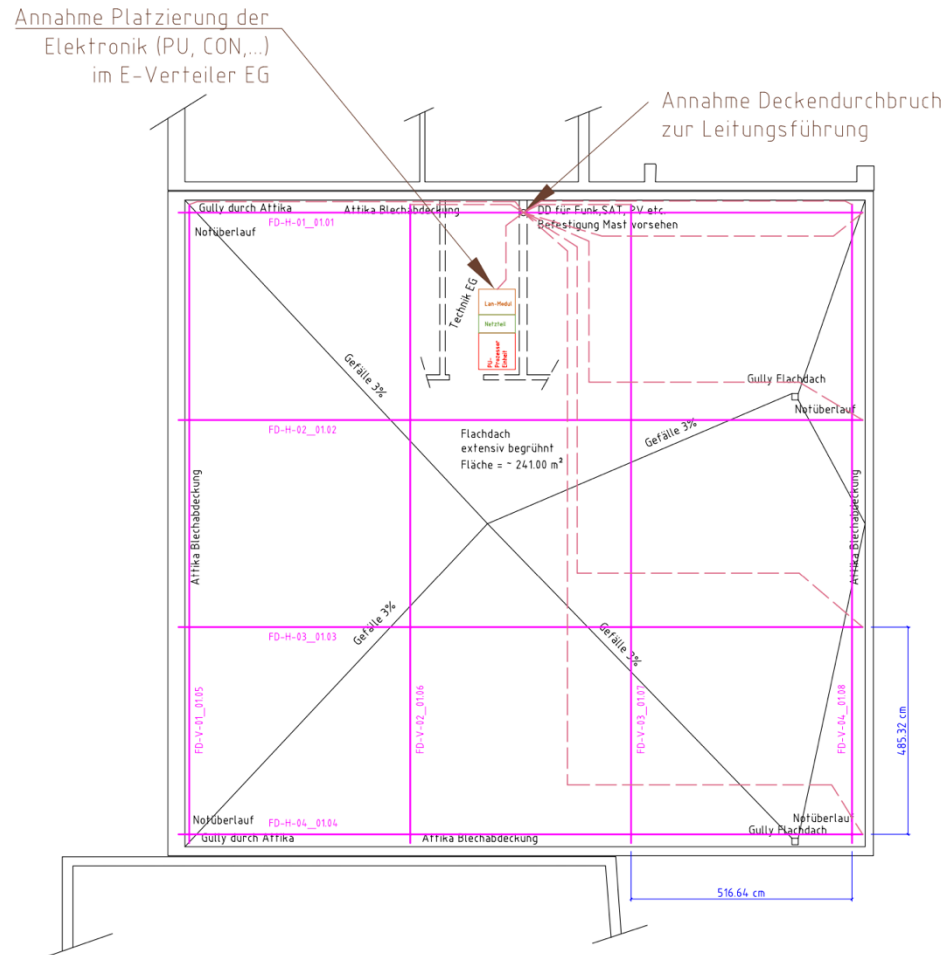
	Connector
	Core Sensor
	Digital Sensor
	Feldeinteilung
	Feld-Sensor Nr.
	Guard-Sensor
	Guard-Kabel
	Lan-Modul
	Netzteil
	PU-Prozessoreinheit
	Wet-Sensor
	Wet-Kabel

# Einsatzzentrale (Sanierung)

Flachdach 250m<sup>2</sup>



# Einsatzzentrale (Sanierung) - Planung



Monitorix Verlege Plan

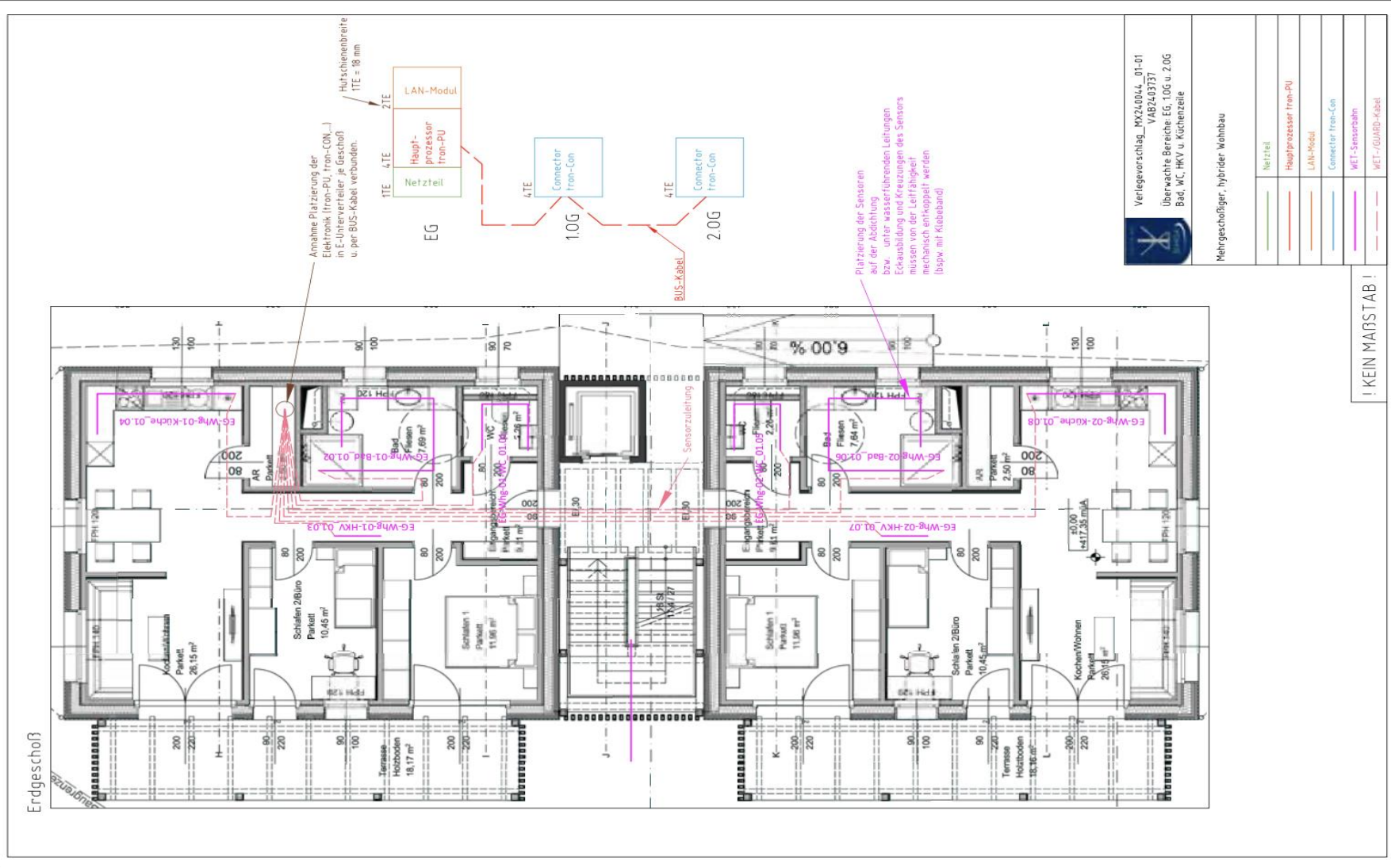
	Connector
	Core Sensor
	Digital Sensor
	Feldeinteilung
	Feld-Sensor Nr.
	Guard-Sensor
	Guard-Kabel
	Lan-Modul
	Netzteil
	PU-Prozessoreinheit
	Wet-Sensor
	Wet-Kabel

# Internat

89 Nasszellen



# Internat - Planung



# Hotel

30 Nasszellen



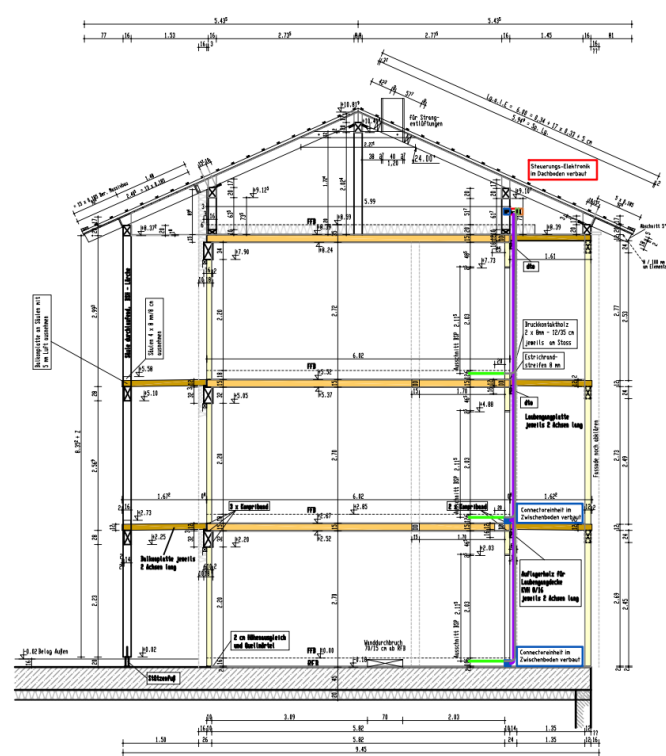
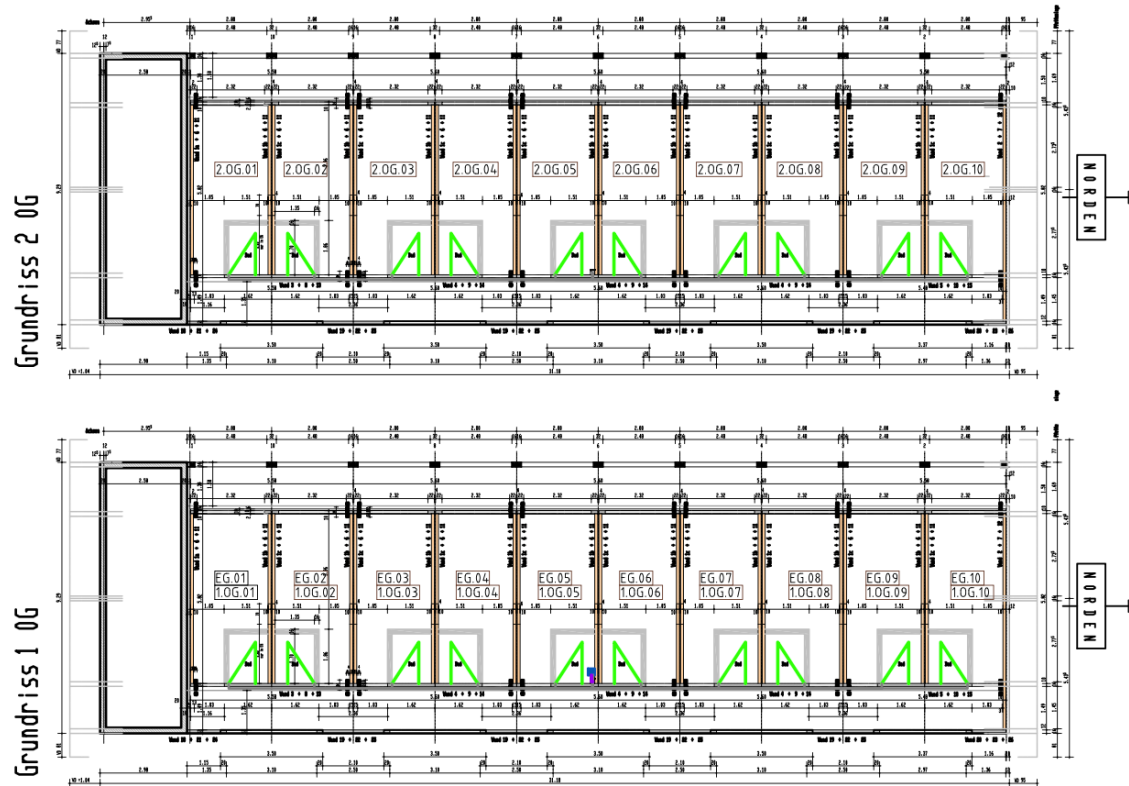


# Hotel - Planung



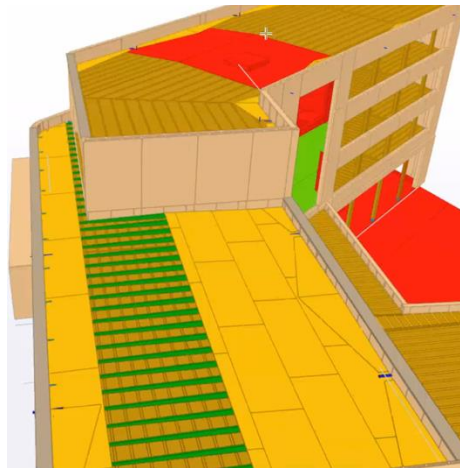
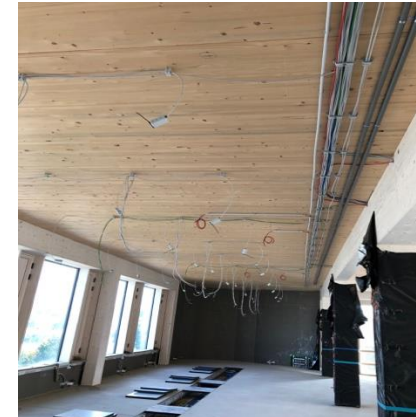
Monitorix Verlege Plan

	Connector
	Core Sensor
	Digital Sensor
	Feldeinteilung
	Feld-Sensor Nr.
	Guard-Sensor
	Guard-Kabel
	Lan-Modul
	Netzteil
	PU-Prozessoreinheit
	Wet-Sensor
	Wet-Kabel

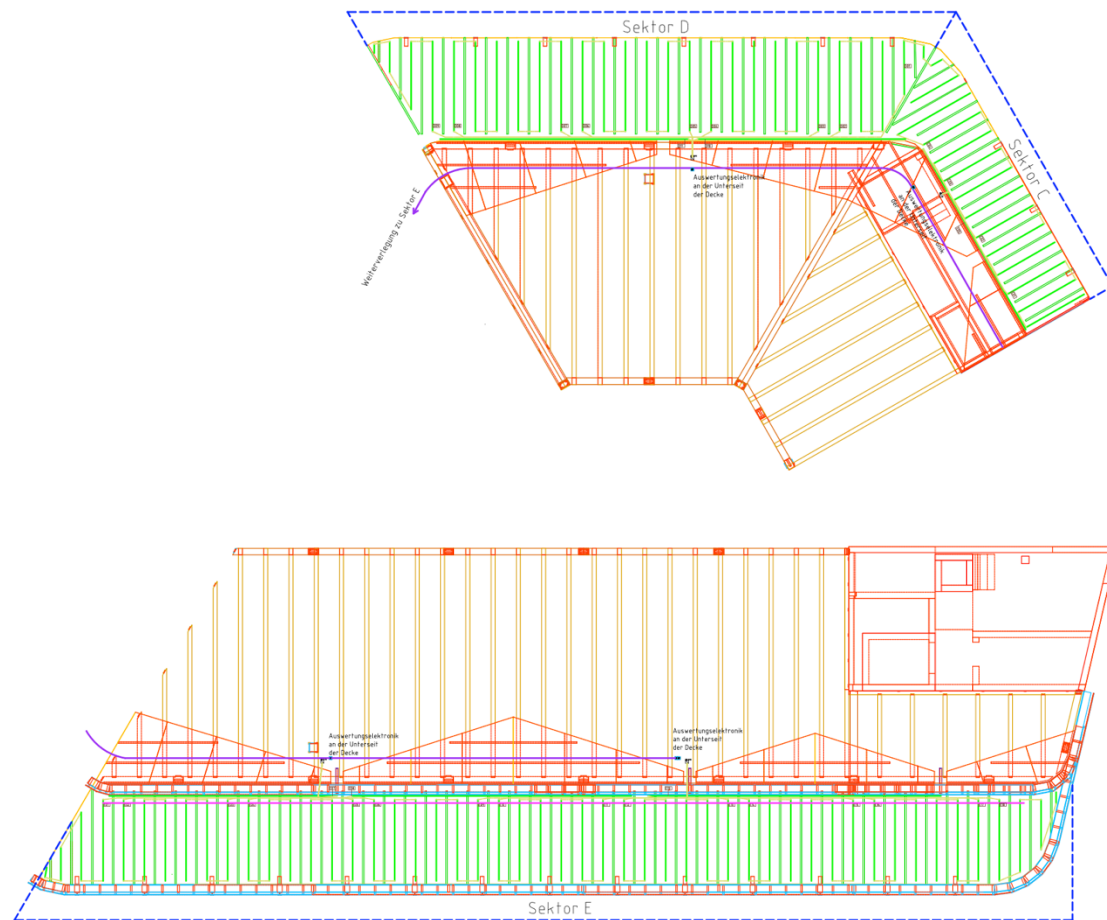
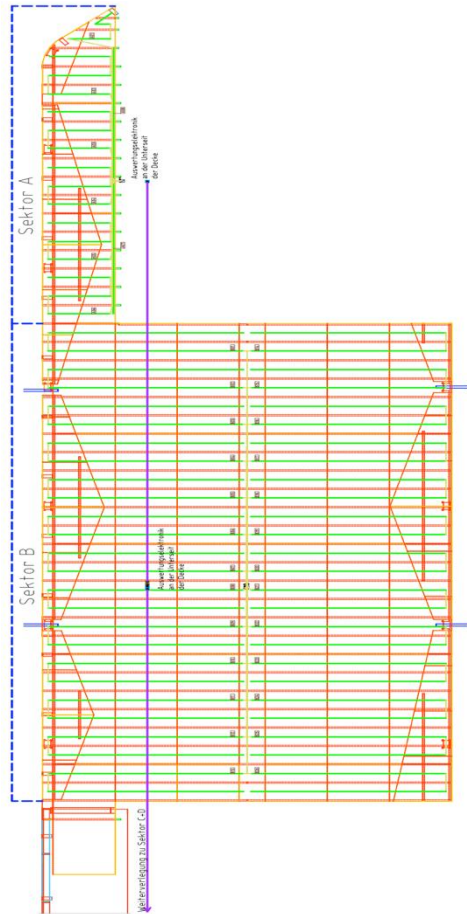


# Bürogebäude / Erlebniswelt

Flachdach und Terrasse mit 700m<sup>2</sup>



# Bürogebäude / Erlebniswelt - Planung



Monitorix Verlege Plan

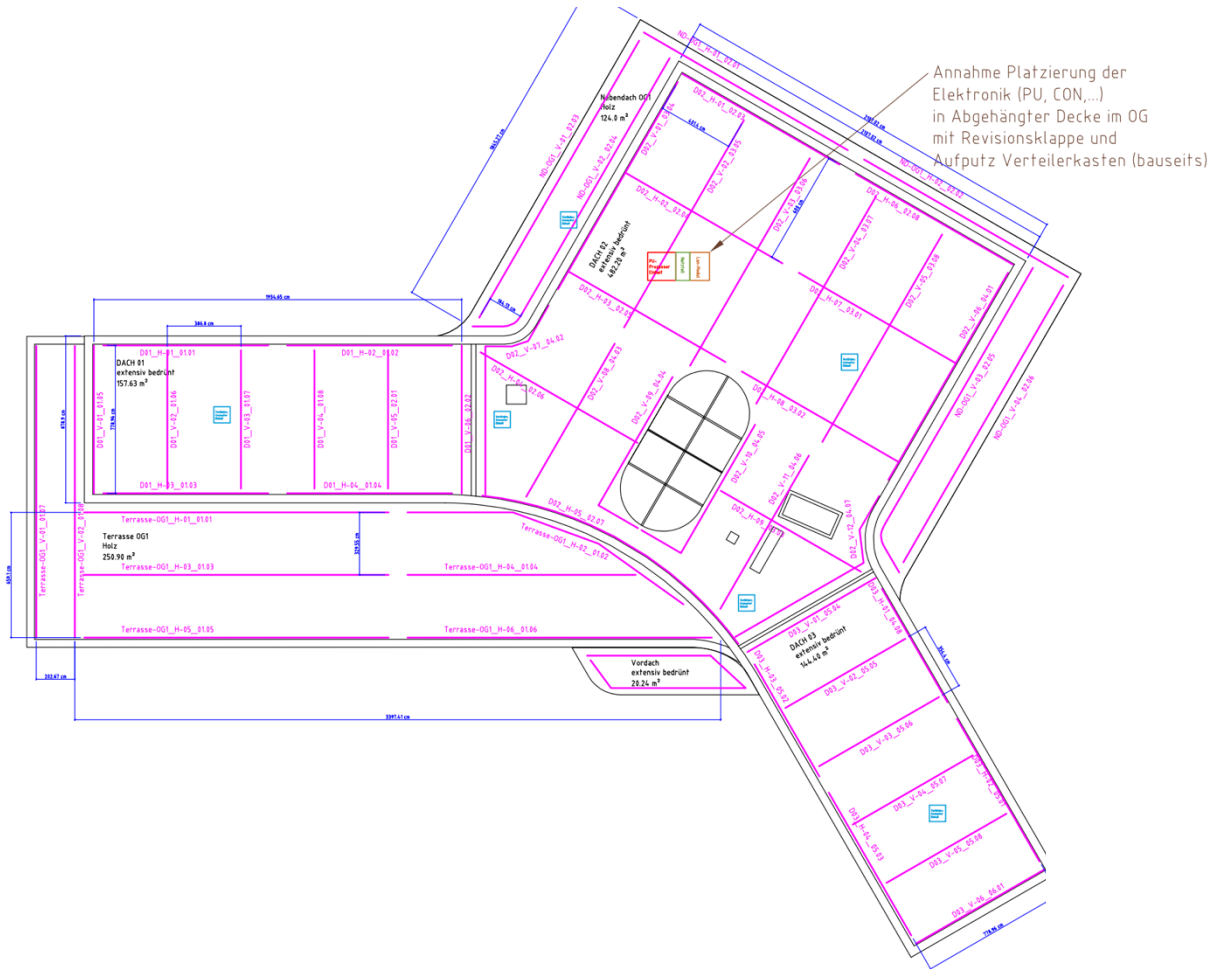
	Connector
	Core Sensor
	Digital Sensor
	Feldeinteilung
	Feld-Sensor Nr.
	Guard-Sensor
	Guard-Kabel
	Lan-Modul
	Netzteil
	PU-Prozessoreinheit
	Wet-Sensor
	Wet-Kabel

# Lehrlingsunterkunft

Flachdach 1200m<sup>2</sup> und 49 Nasszellen



# Lehrlingsunterkunft - Planung



Monitorix Verlege Plan

	Connector
	Core Sensor
	Digital Sensor
	Feldeinteilung
	Feld-Sensor Nr.
	Guard-Sensor
	Guard-Kabel
	Lan-Modul
	Netzteil
	PU-Prozessoreinheit
	Wet-Sensor
	Wet-Kabel

# Krankenhaus

30 Nasszellen und 7 OP-Räume



# Denkmalgeschütztes Objekt (Sanierung)

20 Fensterbänke



# Verkehrszeichenbrücke aus Holz

30m Länge



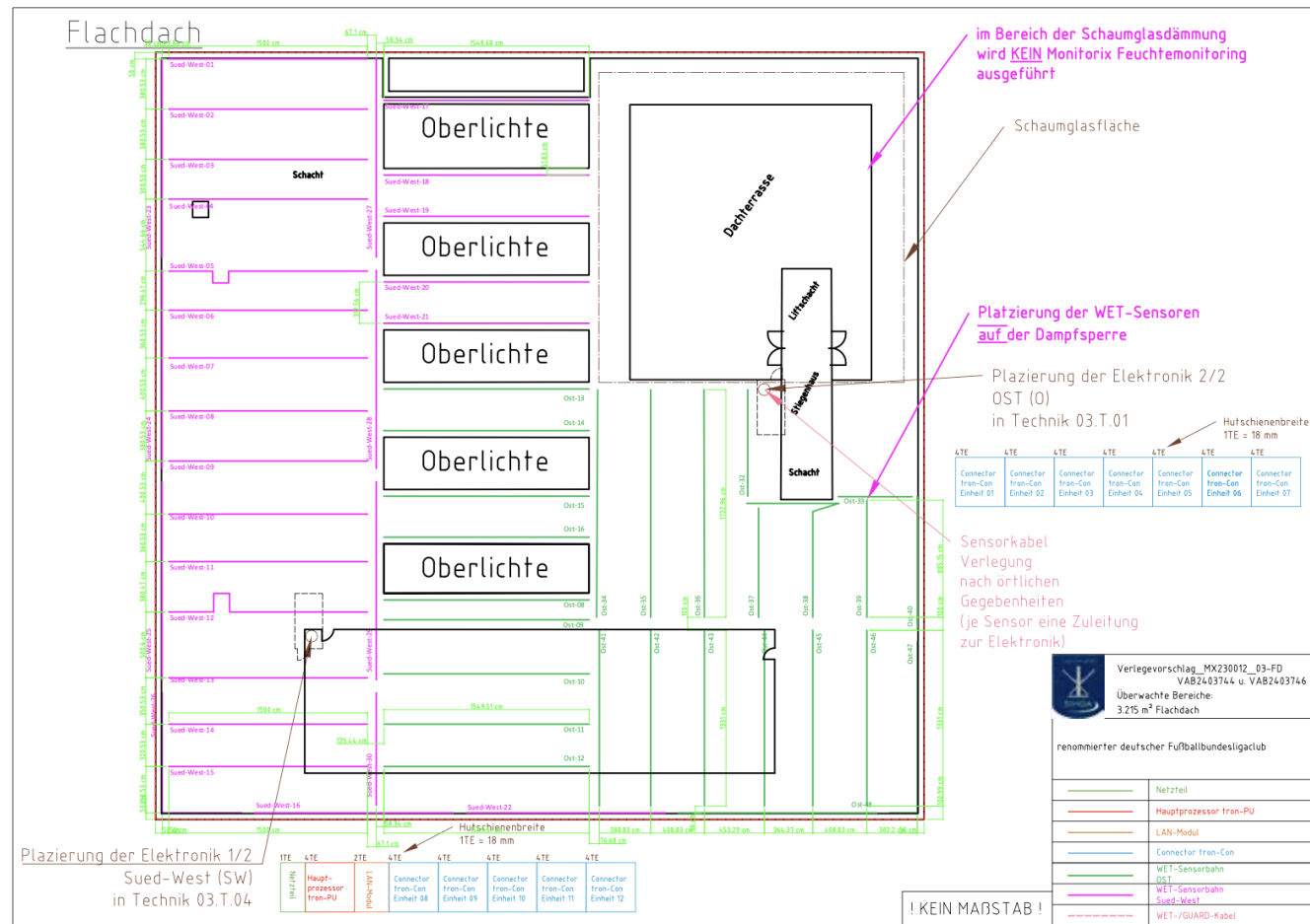


# Renommierter Fussballclub

4700m<sup>2</sup> Flachdach



# Renommierter Fussballclub - Planung



# Mehrgeschossige Holzhybridsiedlung

6000m<sup>2</sup> Flachdach und 320 Nasszellen





# Flagship Store IT Branche

800m<sup>2</sup> Flachdach und neuralgische Punkte



# Monitorix Kunden



FH Salzburg  
Campus Kuchl

TEAM 7



STRABAG



RUBNER  
holzbau



ubn  
development



COVERIT

Verbund

HASSLACHER  
NORICA TIMBER

# Alleinstellungsmerkmale



- **Punkt- und flächendeckende** Messung inkl. Holzkernefeuchtemessung möglich in 1 System von **flüssigen UND GASFÖRMIGEN** Wasser
- So **genau** wie Monitorix misst bisher kein anderes System (und dadurch sind viel früher Aussagen möglich auch bzgl. Schimmel, Pilze, etc.), da **elektrischer Widerstand UND Impedanz** gemessen werden.
- Software ist browserbasiert und skalierbar: **geeignet für kleine, mittlere und große Firmen**; beinhaltet Objektübersicht, Benutzerverwaltung, Dokumentation, individuelle Schwellenwertbestimmung, etc.
- Made in **Austria** (Sensorik)
- Alles aus der Hand eines etablierten Spezialisten im Holzbau / Bau
- In Österreich darf **offiziell die 2. Abdichtungsebene in Nasszellen mit Monitorix ersetzt** werden.

# Digitalos Award (1. Platz Digitale Transformation) & Handwerkerpreis 2022 der WKO (1. Platz Innovation & Digitalisierung) gewonnen mit Monitorix



**oöNachrichten** LINZ 12° Ort wählen >

AKTUELL OBERÖSTERREICH **WIRTSCHAFT** POLITIK SPORT PANORAMA MEINUNG KULTUR MEINE WELT THEMENSPECIALS AKTIONEN

STARTSEITE / WIRTSCHAFT / DIGITALOS

**DIGITALOS**

## "Die Besten werden belohnt, Gratulation!"

Von Ulrike Rubasch 07. Oktober 2022 10:45 Uhr

LESEDAUER ETWA 2 MIN

- AUF DIE MERKLISTE
- TEILEN
- VORLESEN
- 0 KOMMENTARE

[https://www.nachrichten.at/wirtschaft/digitalos/die-besten-werden-belohnt-gratulation;art213101,3723541?utm\\_medium=Social&utm\\_source=LinkedIn#EchoBox=1665148422-2](https://www.nachrichten.at/wirtschaft/digitalos/die-besten-werden-belohnt-gratulation;art213101,3723541?utm_medium=Social&utm_source=LinkedIn#EchoBox=1665148422-2)



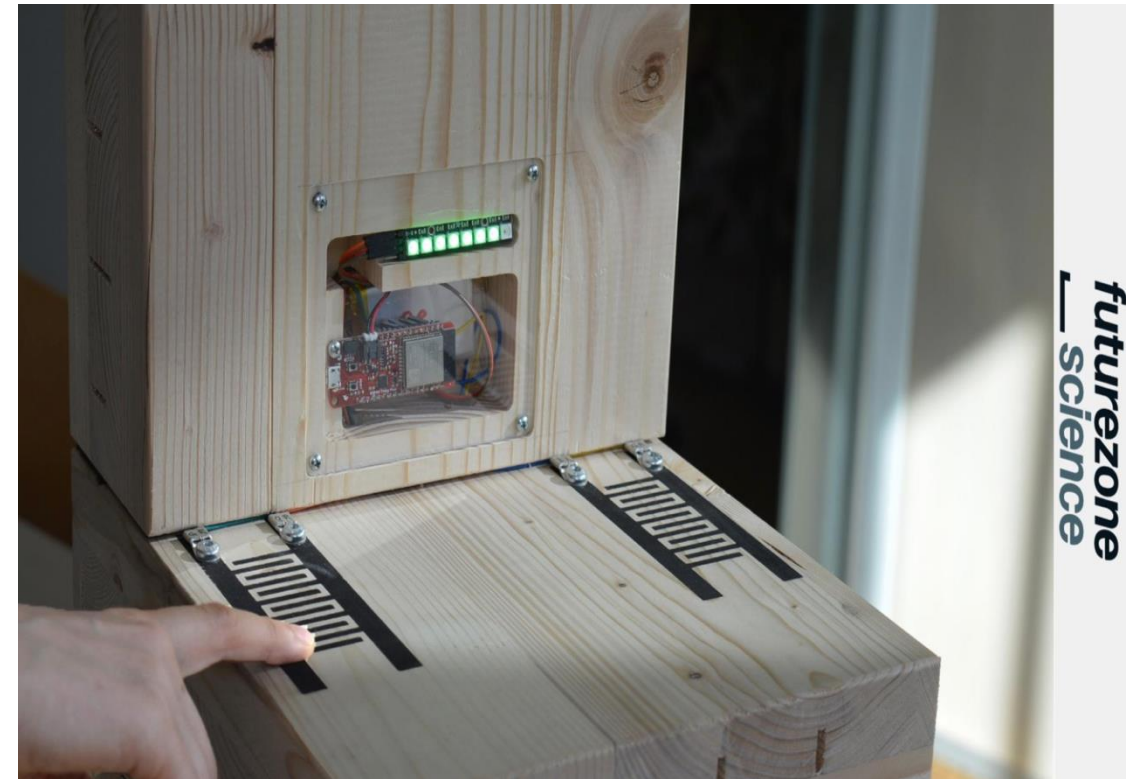
<https://news.wko.at/news/oberoesterreich/Handwerkspreis-2022.html>



# Woody award (1. Platz innovatives Produkt) der GD Holz & ACR Award des Bundesministeriums für Arbeit und Wirtschaft (1. Platz Forschung & Entwicklung im Holzbau) gewonnen mit Monitorix



<https://www.gdholz.net/artikel-fuer-newsletter/woody-award-2023-und-die-gewinner-sind.html>



<https://futurezone.at/science/smarteres-holz-graphit-sensoren-feuchte-holzforschung-austria-acr-mindwood-tintenstrahlruck/402639878>

# Staatspreis Digitalisierung der Republik Österreich und Jungunternehmerpreis 2024 der Wirtschaftskammer Österreich (WKO)



# In Österreich darf statt der 2. Abdichtungsebene in Nasszellen der Monitorix verwendet werden



OFI Technologie & Innovation GmbH  
Favoritstr. 1030 Wien, Franz-Grill-Strasse 5, Objekt 213  
t: +43 1 798 16 01 - 0 | office@ofi.at | www.ofi.at

SIHGA GmbH  
Gewerbepark Kleinreith 4  
4694 Ohlsdorf bei Gmunden

2022-09-14  
Ing. Mag.(FH) Günter JECHLINGER / guenter.jechlinger@ofi.at  
Standort: 1030 Wien, Franz-Grill-Str. 1

## Monitoringsystem

Sehr geehrter Herr Shafer!  
vielen Dank für die Übersendung der Unterlagen. Bezugnehmend auf Ihre Anfrage bezüglich der ÖN B 2320:2017, Punkt 8.3 können wir Sie wie folgt informieren.

- 1) Das von Ihnen eingesetzte System "Monitorix" (Firma SIHGA) ist geeignet um kontinuierlich Aufzeichnungen über vorhandene Feuchtigkeit in der Konstruktion zu führen.
- 2) das eingesetzte Monitoringsystem sollte - für die Erkennung eines frühestmöglichen Feuchtigkeitseintrages - im Bereich der wasserführenden Leitungen sowie im Bereich der Abflussrohre appliziert werden.



3) Verweis auf die Fragestellung auf der homepage "infoholz"

<https://www.infoholz.at/katalog/eintrag/abdichtung-der-decke-im-badezimmer-holzrahmenbau.htm>

## Abdichtung der Decke im Badezimmer (Holzrahmenbau)

&nbsp;: [infoholz.at](https://www.infoholz.at); [www.infoholz.at](https://www.infoholz.at)

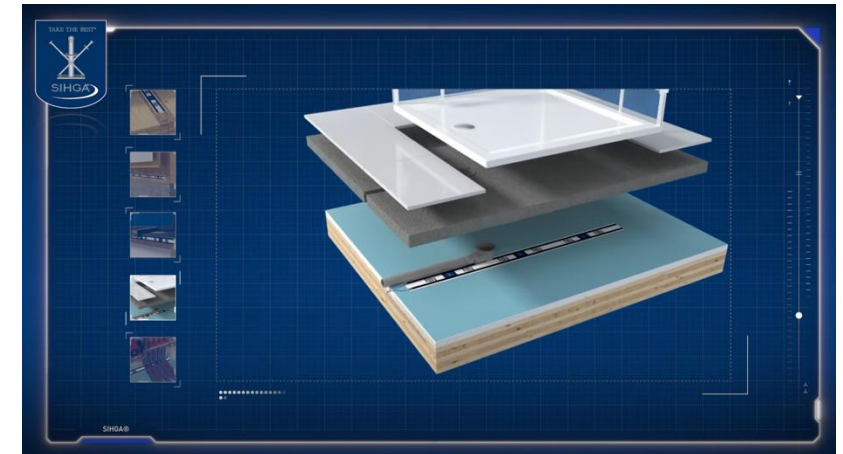
Muss bei einem Holzriegelbau im Badezimmer (Obergeschoss) eine Abdichtung auf der Decke angebracht werden? Darunter befinden sich Wohnräume.

Diese Beantwortung durch Experten ist ebenfalls zu berücksichtigen. Hier wird von einer Ausbildung einer "Wanne" mittels Abdichtung abgeraten (siehe Zitat in der Beantwortung).

Für weitere Fragen stehen wir Ihnen gerne zur Verfügung und verbleiben

Mit freundlichen Grüßen / Best regards  
  
Ing. Mag.(FH) Günter Jechlinger

Leiter Bauprodukte, Leiter der Zertifizierungsstelle OFI CERT



# Versicherungsrabatt bei Einbau von Feuchtemonitoring



- -10% Rabatt auf Leitungswasserversicherung und 3 Monate prämienfrei bei Einbau von Monitorix in Objekt



# Automatisierte Schadensabwicklung durch Partner SOLUTO in AT



- Kostenfreier Service von SOLUTO (optional bei Kaufabschluss)
  - SOLUTO wird im Schadensfall mitalarmiert
  - Kontaktaufnahme innerhalb von 3 Stunden
  - Begutachtung des Schadens
  - Sanierung und Abwicklung mit Versicherung
- Kostenpflichtige Verlegung durch SOLUTO möglich



**Wer den Schaden hat,  
braucht SOLUTO.**

Mo-So | 0-24 Uhr | 365 Tage im Jahr  
Direktabwicklung mit Versicherung  
Individuelle Angebote

 **0800 700 100**  
24/7 NOTFALL-HOTLINE

 **Schadensmeldung**  
DIREKT ONLINE MELDEN

# Partnermodell für Standardisierung in Ihrem Betrieb



- Sie sind Professionist im B2B (Bauunternehmer, Elektriker, Projektentwickler, etc.) und haben Interesse Standardisierung in Ihren Betrieb zum Thema Feuchtemonitoring zu bringen?
- Unser Partnermodell ist für ausgewählte Betriebe möglich -> mehr Informationen unter [monitoring@sihga.com](mailto:monitoring@sihga.com) oder <https://www.sihga.com/monitorix/partner-werden/>

## SIHGA® PARTNERPROGRAMM

	REGISTERED	SILBER	GOLD	PLATINUM
<b>VORAUSSETZUNGEN</b>				
Grundausrüstung/Startausrüstung	–	✓	✓	✓
Grundausbildung	–	✓	✓	✓
Jährliche Schulung	–	✓	✓	✓
Jährlicher Umsatz	–	–	€ 50.000,-	€ 150.000,-
Listung als SIHGA® Monitorix® Partner	–	✓	✓	✓
Monitoringlösung	–	–	✓	✓
<b>EXKLUSIVE VORTEILE</b>				
Einkaufsrabatt Monitorix®	–	5 %	10 %	15 %
Rabatt auf Schulungen	–	–	50 %	100 %
Rabatt für Erstprojekt	–	50 %	–	–
Zahlungsziel	14 Tage Netto	14 Tage Netto	14 Tage Netto	14 Tage Netto
<b>SUPPORT</b>				
Kostenloser Ticket-Support	✓	✓	bevorzugt	bevorzugt+
Kostenloser Telefon-Support	✓	✓	bevorzugt	bevorzugt+
Persönlicher Partner Coach	–	–	✓	✓
Listung in der Partnersuche	–	✓	bevorzugt	bevorzugt+
Einladung zu Veranstaltungen	–	–	✓	✓
Planungsservice	entgeltlich	5 x planen kostenlos	5 x planen kostenlos	unbegrenzte Planung
Techniker on Tour Service	entgeltlich	3 x TonT kostenlos	5 x TonT kostenlos	5 x TonT kostenlos

# Alle Daten auch als digitale Zwillinge verfügbar für Statiker, Planer, etc.



- <https://sihga.partcommunity.com/3d-cad-models>

Mein Zugang Zugang erstellen Anmelden

Willkommen CAD Modelle

monitorix

Monitorix Hauptprozessor  
SIHGA > Monitorix

CAD-Modellauswahl

			LINA	TYP Typ	L Länge [mm]	B Breite [mm]	H Höhe [mm]
1			Monitorix Hauptprozessor ...	Monitorix Hauptprozessor	71.5	61.4	91

Preview - Generation

Generiere CAD MODELL Generiere PDF-Datenblatt

Vorschau Angebot

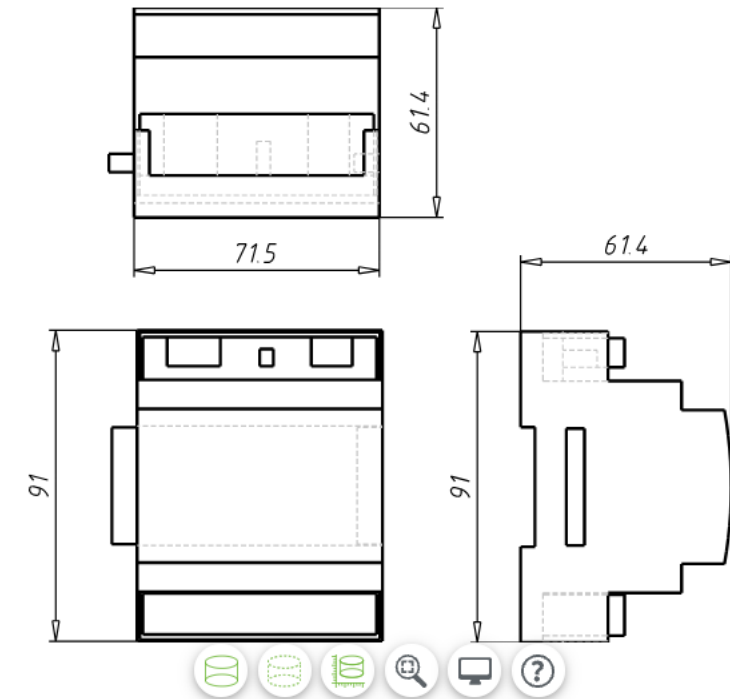
3D Bemaßung 2D

Electrical connector  
Electrical connector  
Electrical connector  
Electrical connector  
Electrical connector  
Placement Coordinatesystem

91  
71.5

Vorn

©2023 powered by CADENAS



# Aus Sicht der Bauausführenden



## 1.) Nahtlose Integration in bestehende Arbeitsabläufe

System kann auf Baustelle oder im Werk integriert werden. **Bestehende Arbeitsprozesse müssen nicht verändert werden**, sie erhalten einen zusätzlichen Arbeitsschritt.

## 2.) Sofortiger finanzieller Vorteil wenn in Nasszelle verbaut

In Österreich darf **offiziell die 2. Abdichtungsebene in Nasszellen mit unserem System ersetzt** werden. Zusätzlich ist das Risiko für Folgeschäden minimiert.

## 3.) Einfach einzubauen und zu bedienen

System wird je nach Wunsch vorkonfektioniert oder in Rollenware geliefert. Verwaltung über Browser möglich (keine App o.Ä.).

## 4.) Nutzungsbasierte Preisgestaltung

Wenn Feuchtemonitoring nicht mehr benötigt wird, besteht jederzeit die Möglichkeit auszutreten ohne Kündigungsfristen.

## 5.) Partnerschaft mit SIHGA (Sicherheit im Holzbau garantiert Außergewöhnliches)

Wir wollen den Holzbau / Bau gemeinsam sicherer und leistbarer machen.

## 6.) Außergewöhnliches Kundenfeedback

Wir wollen beste Qualität im Produkt und Service.



# TAKE THE BEST

Jahrzehntelange Qualität aus Österreich!

[www.sihga.com](http://www.sihga.com)

Herzlichen Dank! Wir freuen uns auf unser gemeinsames Objekt und den Bau bzw. Holzbau noch sicherer, wirtschaftlicher und nachhaltiger zu machen!

