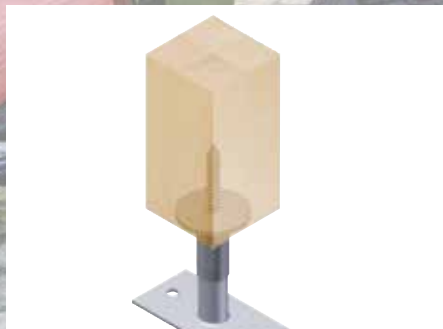
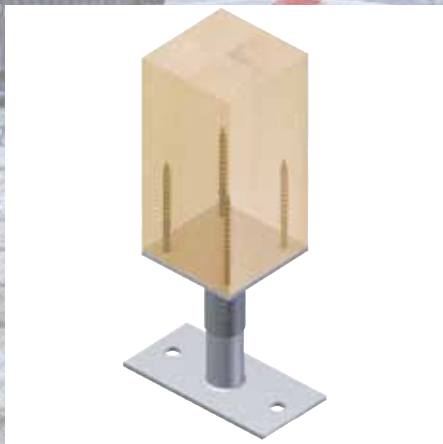


# ZaFix® STZ

SIHGA



ZaFix® STZ mit spezieller SC 6-Beschichtung



ETA-14/0160



## SIHGA® Merkmal

übernimmt pro Befestigungspunkt bis zu 154,5 kN Druck- und 10,57 kN Zugkraft

dauerhafte Holzverbindung

Gewindeabdeckung durch Edelstahl-Abdekhülse

Serie 300 ist im eingebauten Zustand höhenverstellbar

## IHR Nutzen

die dauerhafte zuverlässige Verbindung

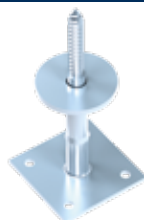
durch konstruktiven Holzschutz bleiben Oberflächen beschädigungsfrei

hoher Korrosionsschutz und Spritzwasserschutz

jederzeit nachträglich höhenverstellbar



ZaFix® STZ 211 (120 - 160 mm)



ZaFix® STZ 221 (120 - 160 mm)



ZaFix® STZ 310 (120 - 160 mm)



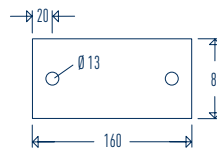
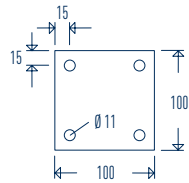
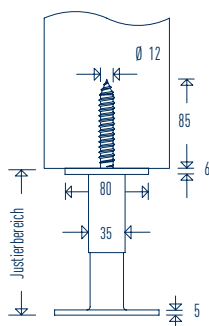
ZaFix® STZ 311 (120 - 160 mm)



ZaFix® STZ 320 (120 - 160 mm)



ZaFix® STZ 321 (120 - 160 mm)



SIHGA® objektpack®		ZaFix® STZ	Justierbereich Höhe [mm]		Charakteristische Werte** Druckkraft [kN]
Art. Nr.	VE	Type	von	bis	Rc, k
47957	10	<b>STZ 211*</b>	120	160	44,63
47907	10	<b>STZ 221*</b>	120	160	44,63
47917	10	<b>STZ 310</b>	120	160	70,42
47927	10	<b>STZ 311</b>	120	160	70,42
47937	10	<b>STZ 320</b>	120	160	70,42
47947	10	<b>STZ 321</b>	120	160	70,42

\* in eingebautem Zustand nicht höhenverstellbar

\*\* charakteristische Werte für Bemessung nach EC 5 und Festigkeitsklasse C 24 (pk 350 kg/m³)

